



MURANO

ABSOLUTAMENTE ÚNICA



Around View Monitor.



Sunroof panorámico.



Sistema de audio premium Bose®.



Carplay / Android Auto.



SISTEMA ANTIBLOQUEO DE FRENSOS



CONTROL ELECTRÓNICO DE ESTABILIDAD



ALERTA DE COLISIÓN FRONTAL



FRENOADO AUTÓNOMO DE EMERGENCIA



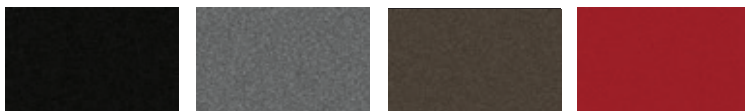
SISTEMA DE SUJECCIÓN INFANTIL (ISOFIX)



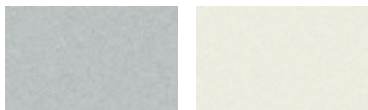
AIRBAGS (2)

CARACTERÍSTICAS MECÁNICAS		
MODELO		EXCLUSIVE
Desplazamiento	L	3.5
Número y disposición de cilindros		V6
Potencia neta	HP / rpm	252 / 6400 rpm
Torque	kg-m / rpm	33.2 / 4400 rpm
Relación de compresión		10.3:1
Pistón (diámetro x carrera, mm)		95.5 x 81.4
Sistema de alimentación de combustible		Inyección electrónica secuencial multipunto
TRANSMISIÓN		
Tipo		M-CVT (Transmisión continuamente variable) con modo manual
Relación de engrane de reversa		1.798
Relación final		5.250
TRACCIÓN		
AWD		Si
SUSPENSIÓN		
Delantera		McPherson
Trasera		Multi-Link, independiente
FRENO		
Delanteros y traseros		Discos ventilados
DIRECCIÓN		
Tipo		Dirección electrohidráulica sensible a la velocidad
DIMENSIONES, PESOS, CAPACIDAD Y RENDIMIENTO		
Largo	mm	4.888
Ancho	mm	1.916
Alto	mm	1.691
Distancia al suelo	mm	176
Distancia entre ejes	mm	2.825
Peso vehicular	kg	2.271
Peso bruto vehicular	kg	2.300
Material ruedas		Aluminio
Neumáticos medida		235 / 55 R20
Rueda de refacción		Tamaño regular con rin de aluminio
Capacidad de pasajeros		5
Capacidad del tanque de combustible (L)		72

ELIGE TU COLOR



Negro Gris Gris Brown Rojo Perlado



Plata Blanco Perlado



EQUIPAMIENTO	EXCLUSIVE
EXTERIOR	
Luces delanteras LED	-
Luces de niebla delanteras y traseras	-
Luces diurnas LED	-
Limpiaparabrisas delantero de velocidad variable e intermitente con sensor de lluvia	-
Limpiaparabrisas trasero	-
Rieles de carga en techo	-
Espejos exteriores con luz direccional integrada, con ajuste eléctrico y sincronización de reversa y memoria	-
Rines de aluminio de 20"	-
Sunroof panorámico corredizo	-
INTERIOR	
Alerta de apertura de puerta trasera	-
Sistema de audio premium con 7 parlantes + 2 tweeters y subwoofer Bose® con pantalla de 8" a color y funciones AM / FM / CD / AUX / USB tipo A y tipo C / iPod® Ready, Carplay™ y Android Auto™*	-
Advanced Drive-Assist™ Display (computadora de viaje de 7")	-
Comandos en el volante para control de velocidad crucero, sistema de audio y manos libres	-
Volante forrado con cuero con ajuste eléctrico de altura, profundidad y función de memoria	-
Bluetooth® audio streaming	-
Palanca de cambios forrada con cuero	-
Consola central con compartimientos y espacio de carga para smartphone, con iluminación de ambiente	-
Guantera con compartimiento interior	-
Manijas de techo x 4	-
Portavasos (4) y espacios para botellas (4)	-
Botón de encendido	-
Llave inteligente (iKey®) con función de memoria	-
Asientos forrados con cuero/vinilo	-
Asiento de conductor con ajuste eléctrico de 8 posiciones, ajuste lumbar y función de memoria	-
Asiento del pasajero delantero con ajuste eléctrico de 4 posiciones	-
Asientos delanteros calefactables de 2 niveles	-
2da fila de asientos abatible 60/40 con sistema ISO-FIX® y ajuste manual	-
Toma de corriente 12 V	-
Ganchos de sujeción en baúl	-
CONFORT	
Aire acondicionado automático de doble zona	-
Ductos de aire acondicionado en segunda fila	-
Encendido remoto del motor	-
Desempañador trasero con temporizador	-
Puerta trasera con apertura eléctrica y sensor de pie	-
Puerto de carga USB tipo A y tipo C	-
Espejos de vanidad iluminados para conductor y pasajero	-
SEGURIDAD	
Inmovilizador antirrobo y alarma	-
Bolsas de aire frontales, laterales, de cortina y bolsa de rodilla para el conductor	-
Cinturones de seguridad frontales de 3 puntos con pretensionadores y limitadores de carga	-
Sistema de frenado antibloqueo (ABS)	-
Asistencia de frenado (BA)	-
Distribución Electrónica de Frenado (EBD)	-
Sistema de Control de Tracción (TCS)	-
Control Dinámico del Vehículo (VDC)	-
Asistente de Ascenso en Pendientes (HSA)	-
Monitor de Visión Periférica Inteligente (IAVM) y Detector de Objetos en Movimiento (MOD)	-
Sensor de Punto Ciego (BSW)	-
Alerta de tráfico cruzado (RCTA)	-
Sensores de parqueo delanteros y traseros	-
Alerta de Atención al Conductor (DAA)	-

*Android Auto/ Carplay sujeto a compatibilidad con el sistema operativo del celular.



DISTRIBUIDORA NISSAN S.A. LÍNEA NACIONAL GRATUITA 01 8000 423854 / LÍNEA BOGOTÁ 486 6870 / www.nissan.com.co

Las fotos corresponden a Nissan Murano Exclusive. Las características de esta ficha técnica corresponden a la versión New Murano Exclusive 3.5 L, cod. 52.402. Distribuidora Nissan S.A. se reserva el derecho de efectuar cualquier modificación con respecto a colores, equipos o especificaciones mencionadas en este folleto y de discontinuar la importación o producción de un modelo determinado. Los colores de los vehículos entregados podrían diferir de los que figuran en este folleto. La versión aquí mostrada corresponde a la comercializada en Colombia por Distribuidora Nissan S.A. Sujeto a disponibilidad de inventario. Garantía 100.000 kms o 3 años lo primero que ocurra.