



Innovation  
that excites

## NISSAN QASHQAI



[Aussendesign](#) | [Innendesign](#) | [Technologie und Leistung](#) | [Innenraum](#) | [Nissan Intelligent Mobility](#) | [Styling und Zubehör](#)

[Druck](#) | [Schliessen](#)





**INTELLIGENZ** ist schön. Der beste Beweis: das neue, komplett überarbeitete Design des ultimativen urbanen Crossovers. Der neue NISSAN QASHQAI verbindet atemberaubendes Aussehen mit effizienter Aerodynamik. So können Sie Fahrten in der Stadt in nie da gewesenen Dimensionen genießen.

Hinweis: Die in dieser Broschüre beschriebenen Ausstattungsmerkmale sind ausstattungsabhängig; die genauen Spezifikationen und Verfügbarkeiten der einzelnen Ausstattungsvarianten entnehmen Sie bitte der Preislise.

[Aussendesign](#) | [Innendesign](#) | [Technologie und Leistung](#) | [Innenraum](#) | [Nissan Intelligent Mobility](#) | [Styling und Zubehör](#)

[Druck](#) | [Schliessen](#)

[Seite 1](#) | [Seite 2](#) | [Seite 3](#) | [Seite 4](#)





## DENKEN SIE SYNCHRON. IHR WEG IN EINE NEUE ÄRA.

NISSAN Intelligent Mobility definiert die Art und Weise, wie wir unsere Fahrzeuge antreiben, fahren und in unser Leben integrieren, neu. Der neue NISSAN QASHQAI hat eine Reihe von intelligenten Technologien an Bord, die Sie hinter dem Lenkrad gelassener und souveräner machen.\* Vom Intelligenten Einpark-Assistenten bis zum Intelligenten Autonomen Notbrems-Assistenten mit Fußgängererkennung\*\*. Der neue NISSAN QASHQAI passt auf Sie auf – und auf alles in Ihrer Umgebung.



\*Alle Systeme unterstützen nur innerhalb der physischen Systemgrenzen. Abhängig von der jeweiligen Ausstattungsvariante.  
\*\*Der Intelligente Autonome Notbrems-Assistent mit Fußgängererkennung dient nur der Unterstützung und ist kein Ersatz für einen sicheren Fahrstil. Das Fahrverhalten muss stets den eigenen Fähigkeiten, den Regeln der Straßenverkehrsordnung sowie den Straßen- und Verkehrsverhältnissen angepasst sein. Der Notbrems-Assistent ist keine Fahrautomatik.



#### HOCHWERTIG BIS INS KLEINSTE DETAIL.

Schnittige  
neue LED-  
Scheinwerfer

Überarbeitete  
Leichtmetallfelgen

Neue Heckleuchten  
mit unverkennbarer  
Handschrift und  
3D-Effekt

Neuestes NISSAN  
Markenzeichen:  
der „V Motion“-  
Kühlergrill

Neue Halbsch-  
Antenne mit  
NissanConnect  
Navigationssystem

Premium-Design-  
elemente bei der  
Top-Modell-  
variante TEKNA+

#### DAS DESIGN: PERFEKTIONIERT.

Er hat nie besser ausgesehen oder sich besser angefühlt. Mit erstaunlichen, umfangreichen Styling-Updates ist der neue NISSAN QASHQAI stilischer und dynamischer denn je. Unter anderem wurden die Hauptscheinwerfer noch ausdrucksstärker designet, die Leichtmetallfelgen überarbeitet und dem Frontgrill und der Motorhaube ein robustes neues Styling verpasst.



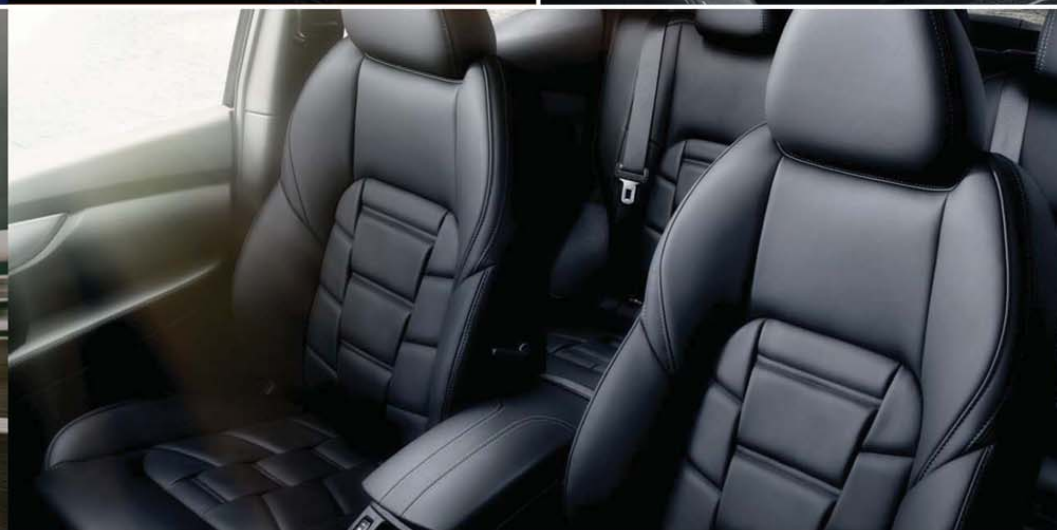
[Aussendesign](#) | [Innendesign](#) | [Technologie und Leistung](#) | [Innenraum](#) | [Nissan Intelligent Mobility](#) | [Styling und Zubehör](#)

[Seite 1](#) | [Seite 2](#) | [Seite 3](#) | [Seite 4](#)

[Druck](#) | [Schliessen](#)







[Aussendesign](#) | [Innendesign](#) | [Technologie und Leistung](#) | [Innenraum](#) | [Nissan Intelligent Mobility](#) | [Styling und Zubehör](#)

[Seite 1](#) | [Seite 2](#) | [Seite 3](#) | [Seite 4](#)

[Druck](#) | [Schliessen](#)





#### HOHE QUALITÄT, HOHER KOMFORT.

Sportliches, unten  
abgeflachtes  
Multifunktionslenkrad

Panorama-  
Glasdach

Elektrisch einstellbare  
Premium-Nappaledersitze  
mit 3D-Polsterung  
im Monoform-Design

4-fach elektrisch einstellbare  
Lendenwirbelstütze für  
höheren Komfort sowie  
Memory-Funktion der Sitz-  
und Aussenspiegeleinstellung

#### FEIN ABGESTIMMT, BIS ZUR PERFEKTION.

Übernehmen Sie souverän die Kontrolle hinter  
dem sportlichen neuen Multifunktionslenkrad,  
während das Panorama-Glasdach jede Menge  
Licht in das Innere des NISSAN QASHQAI lässt.

[Aussendesign](#) | [Innendesign](#) | [Technologie und Leistung](#) | [Innenraum](#) | [Nissan Intelligent Mobility](#) | [Styling und Zubehör](#)

[Druck](#) | [Schliessen](#)







**NISSAN FAHRERINFORMATIONSSYSTEM**  
**EINFACHE BEDIENUNG,**  
**WENIGER ABLENKUNG.**

Mit dem serienmässigen Fahrerinformationssystem mit 5"-Farbdisplay haben Sie im neuen NISSAN QASHQAI alle Informationen direkt vor Augen. Wechseln Sie einfach per Lenkradfernbedienung zwischen den angezeigten Informationen.



NISSAN INTELLIGENT MOBILITY



NissanConnect

## IN VERBINDUNG BLEIBEN.

Mit NissanConnect wird der neue NISSAN QASHQAI zum Partner für Ihr Smartphone. Mit neuen, noch intuitiveren Grafiken erhalten Sie direkten Zugriff auf Ihre Musik, Facebook-Newsfeeds, Tweets, TripAdvisor-Tipps und mehr. Das Basis-App-Paket ist für die ersten drei Jahre ab Kaufdatum kostenlos. Neben einem zuverlässigen Navigationssystem bietet das System noch Bluetooth™ Freisprecheinrichtung, Audio-Streaming, digitales Radio (DAB+) und einen iPod/USB-Eingang.



Im Rahmen des NISSAN MapCare™ Programms wird Ihnen ab Fahrzeugkauf drei Jahre lang pro Jahr ein kostenloses Kartenupdate zur Verfügung gestellt. Fragen Sie Ihren NISSAN Händler nach weiteren Informationen oder besuchen Sie unser Kundenportal YOU+NISSAN unter <https://de.nissan.ch/kunden/you-plus-nissan.html>

Erleben Sie mit dem BOSE®-Premium-Audiosystem einen grossartigen, allumfassenden Sound – und das individuell einstellbar auf allen Plätzen. Mit acht Hochleistungslautsprechern erfüllt es den neuen NISSAN QASHQAI mit einem Klang voller Tiefe und Präzision.



Wo immer die Strasse Sie hinführt, das neue massgeschneiderte BOSE®-Premium-Audiosystem liefert den richtigen Soundtrack für Ihre Fahrt.

Aussendesign | Innendesign | Technologie und Leistung | Innenraum | Nissan Intelligent Mobility | Styling und Zubehör

Seite 1 | Seite 2

Druck | Schliessen







## RESERVIEREN SIE SICH DIE BESTEN PLÄTZE.

Sie werden nie wieder aussteigen wollen:  
Mit Ihrem neuen Monoform-Design und  
hochwertigen Nappalederbezügen mit  
weicher 3D-Polsterung umschliessen die  
Sitze im neuen NISSAN QASHQAI Sie mit  
anhaltendem, luxuriösem Komfort.

[Aussendesign](#) | [Innendesign](#) | [Technologie und Leistung](#) | [Innenraum](#) | [Nissan Intelligent Mobility](#) | [Styling und Zubehör](#)

[Seite 1](#) | [Seite 2](#)

[Druck](#) | [Schliessen](#)



## RAUM MIT AUSSICHT.

Bleiben Sie flexibel – es ist immer Platz für mehr. Klappen Sie einen der Rücksitze um oder schaffen Sie einen komplett flachen Ladeboden für sperrige Ausrüstung. Und mit den cleveren Stauräumen lässt sich Unordnung ganz einfach vermeiden.



Mit dem Flexi-Board, dem modularen Verstauesystem von NISSAN mit verstellbaren Böden, können Sie den Kofferraum des neuen NISSAN QASHQAI jeder Transportsituation flexibel anpassen. Ein geräumiges Handschuhfach, ein USB-Anschluss und eine 12V-Steckdose sowie ein doppelter Becherhalter sind ebenfalls äusserst praktisch.

**430 L**  
KOFFERRAUM



**860 L**  
MIT UMGEKLAPPTEN SITZEN







## ERWEITERN SIE IHR BLICKFELD EINE VÖLLIG NEUE PERSPEKTIVE.

Parkieren und Manövrieren werden zum Kinderspiel, wenn Sie ein zusätzliches Paar Augen haben. Der Intelligente AROUND VIEW MONITOR für 360° Rundumsicht von NISSAN verwendet vier Kameras, um Ihnen eine Ansicht Ihres NISSAN QASHQAI aus der Vogelperspektive sowie wählbare Zweifach-Ansichten nach vorne, hinten und auf die Randsteinkante zu geben. So manövrieren Sie ganz einfach und präzise wie nie in die gewählte Parklücke.\*

\*Alle Systeme unterstützen nur innerhalb der physischen Systemgrenzen. Abhängig von der jeweiligen Ausstattungsvariante.

### VOLLER ÜBERBLICK.

Im Vorwärtsgang liefert Ihnen das Display sowohl eine Frontansicht als auch eine Vogelperspektive, damit Sie genau wissen, wie weit Sie noch herankommen können, ohne anzustossen.

### DAS KOMPLETTE BILD.

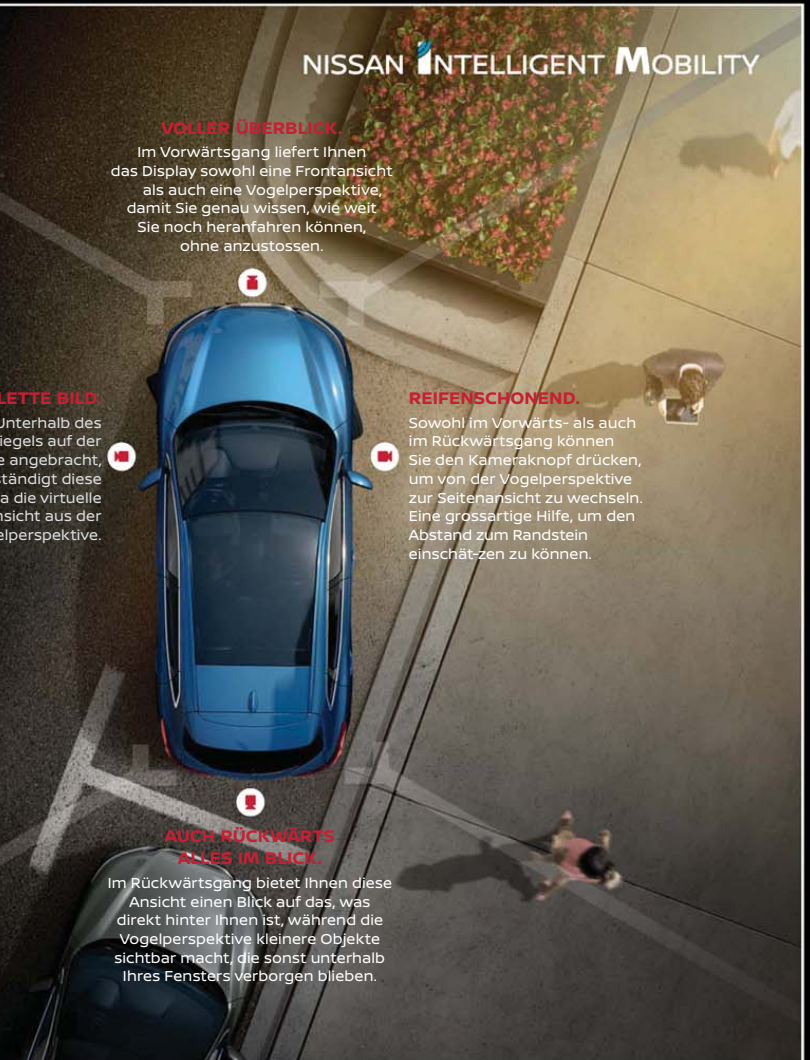
Unterhalb des Aussenspiegels auf der Fahrerseite angebracht, vervollständigt diese Kamera die virtuelle Rundumsicht aus der Vogelperspektive.

### REIFENSCHONEND.

Sowohl im Vorwärts- als auch im Rückwärtsgang können Sie den Kameraknopf drücken, um von der Vogelperspektive zur Seitenansicht zu wechseln. Eine grossartige Hilfe, um den Abstand zum Randstein einschätzen zu können.

### AUCH RÜCKWÄRTS ALLES IM BLICK.

Im Rückwärtsgang bietet Ihnen diese Ansicht einen Blick auf das, was direkt hinter Ihnen ist, während die Vogelperspektive kleinere Objekte sichtbar macht, die sonst unterhalb Ihres Fensters verborgen blieben.





## HOLEN SIE SICH HILFE, WANN IMMER SIE WOLLEN ENTSPANNEN SIE SICH, SIE SIND NICHT ALLEIN.

NISSAN Intelligent Mobility hebt Ihr Fahrerlebnis auf das nächste Level. Intelligente Fahrtechnologien bringen Sie und Ihren NISSAN QASHQAI näher zusammen – damit Sie jederzeit die Kontrolle behalten.\* So wird das Fahren zu einem erfüllteren Erlebnis und macht die Strasse jeden Tag zu einem angenehmeren Ort.

### INTELLIGENTER EINPARK-ASSISTENT MIT NEUEM QUERVERKEHRS-WARNER.

Der Intelligente Einpark-Assistent des neuen NISSAN QASHQAI leitet Sie schnell und sicher in die engste Parklücke. Der Querverkehrs-Warner warnt ausserdem beim Rückwärtsausparken vor sich seitlich nähernden Fahrzeugen hinter Ihnen.

#### SEITLICHES PARKIEREN



#### PARKIEREN IN PARKBUCHT



#### QUERVERKEHRS-WARNER



#### INTELLIGENTE BEWEGUNGSERKENNUNG



\*Alle Systeme unterstützen nur innerhalb der physischen Systemgrenzen. Abhängig von der jeweiligen Ausstattungsvariante.

Aussendesign | Innendesign | Technologie und Leistung | Innenraum | Nissan Intelligent Mobility | Styling und Zubehör

Seite 1 | Seite 2 | Seite 3 | Seite 4 | Seite 5 | Seite 6

Druck | Schliessen





## HOLEN SIE SICH HILFE, WANN IMMER SIE WOLLEN SCHREITET EIN, WENN SIE ES BRAUCHEN.\*

Die NISSAN Intelligent Mobility Technologien\* sind echte Partner, die jederzeit einsatzbereit sind und Ihnen in kritischen Situationen sofort zur Seite stehen.



**INTELLIGENTER SPURHALTE-ASSISTENT.**  
Dieses System warnt Sie, wenn Sie Ihre Spur verlassen, ohne vorher den Blinker betätigt zu haben.



**INTELLIGENTER AUTONOMER NOTBREMS-ASSISTENT MIT FUSSGÄNGERERKENNUNG\*\*.**  
Der neue NISSAN QASHQAI passt auf Sie auf – und auf alles um Sie herum. Wenn sich irgendwelche Objekte oder Fußgänger in Ihrem Weg befinden, warnt Sie das System und hilft Ihnen falls notwendig, Ihre Geschwindigkeit zu reduzieren.



**INTELLIGENTE FAHRLICHTAUTOMATIK MIT NEUEM ADAPTIVEM LICHTSYSTEM (AFS – ADAPTIVE FRONT LIGHTING SYSTEM).** Die schnittigen Scheinwerfer des neuen NISSAN QASHQAI leuchten Ihre Strecke intelligent aus. Sie schalten sich automatisch ein, wenn es dunkel wird oder wenn Sie in einen Tunnel oder eine Tiefgarage einfahren, und schalten sich automatisch ab, wenn Sie den Motor ausschalten. Das neue adaptive Lichtsystem regelt die Lichtverteilung, um nachts Ihre Sicht zu verbessern. Auf kurvigen Landstrassen verändert das System den Winkel und an Kreuzungen leuchtet es in die von Ihnen gewählte Richtung – links oder rechts.

\*Alle Systeme unterstützen nur innerhalb der physischen Systemgrenzen. Abhängig von der jeweiligen Ausstattungsvariante. \*\*Der Intelligente Autonome Notbrems-Assistent und der Intelligente Spurhalte-Assistent dienen nur der Unterstützung und sind kein Ersatz für einen sicheren Fahrstil. Das Fahrverhalten muss stets den eigenen Fähigkeiten, den Regeln der Strassenverkehrsordnung sowie den Strassen- und Verkehrsverhältnissen angepasst sein. Der Notbrems-Assistent und der Spurhalte-Assistent sind keine Fahrautomaten. Die Fußgängererkennung wird kurz nach der Modelleinführung erhältlich sein, ihr NISSAN Händler informiert Sie gerne über weitere Details.





**VERKEHRSZEICHENERKENNUNG.**  
Das System erkennt Strassenschilder und informiert Sie über die aktuell erlaubte Geschwindigkeit.



**TOTWINKEL-ASSISTENT.**  
Vergrössern Sie Ihren Blickwinkel: Das System warnt Sie, falls sich Fahrzeuge im toten Winkel befinden.

## ERWEITERN SIE IHR BLICKFELD ER ERKENNT BEWEGUNG UND WARNT SIE.\*

Die Intelligenten Fahrtechnologien von NISSAN\* verwenden fortschrittliche Radartechnologie, um alle Aktivitäten um Sie herum kontinuierlich zu überwachen, das Verkehrsgeschehen im Auge zu behalten und Ihnen zu helfen, unerwartete Situationen zu bewältigen.

\*Alle Systeme unterstützen nur innerhalb der physischen Systemgrenzen. Abhängig von der jeweiligen Ausstattungsvariante.





## FAHREN SIE WIE EIN PROFI SELBSTSICHER UNTERWEGS – UND DIE STRASSE GEHÖRT IHNEN.

Agiler Fahrkomfort trifft direktes Ansprechverhalten und umfassende Sicherheit: Der neue NISSAN QASHQAI sorgt für puren Fahrspass – dank der CHASSIS CONTROL Technologien von NISSAN.\*



**INTELLIGENTE MOTORBREMSE** (beim Xtronic-Automatikgetriebe). Diese Technologie gewährleistet ruhige Kurvenfahrten und sanftes, aber effektives Abbremsen auf gerader Strecke. Für ein direktes und ansprechendes Fahrerlebnis.

\*Alle Systeme unterstützen nur innerhalb der physischen Systemgrenzen. Abhängig von der jeweiligen Ausstattungsvariante.



**INTELLIGENTES ALL-MODE 4x4i.** Die Allradtechnologie des neuen NISSAN QASHQAI maximiert auf oder abseits der Straße die Traktion der Reifen. Mithilfe eines Computers und Sensoren misst das intelligente System den Radschlupf und verteilt sofort das nötige Drehmoment entsprechend, mit bis zu 50% auf den Hinterrädern.



**INTELLIGENTE FAHRKOMFORTREGELUNG.** Nehmen Sie's nicht so hart. Dieses System brems die Räder leicht ab, um bei Unebenheiten Wankbewegungen zu verhindern und so eine komfortable, ruhige Fahrt zu gewährleisten.



## FAHREN SIE WIE EIN PROFI MAXIMIEREN SIE IHRE LEISTUNG.

Wählen Sie die turboaufgeladene Effizienz eines Benzinmotors oder die kraftvolle Dynamik eines Dieselantriebs.

NISSAN INTELLIGENT MOBILITY

**DIESEL- UND BENZINMOTOREN.** Entscheiden Sie sich für den 1.2 DIG-T Benzin- oder den 1.6-dCi-Dieselmotor mit Xtronic-Automatikgetriebe für sanfte Beschleunigung und optimale Treibstoffeinsparung. Oder wählen Sie den 1.6 DIG-T Benzinmotor mit leichtgängigem 6-Gang-Schaltgetriebe für maximale Leistung und Wirtschaftlichkeit.

DIESEL	Leistung (PS/kW)	Antrieb	Getriebe	CO <sub>2</sub> -Emissionen (kombiniert g/km)	CO <sub>2</sub> -Emissionen aus der Treibstoffproduktion (g/km)	Treibstoffverbrauch (kombiniert l/100 km)	Benzinäquivalent (kombiniert l/100 km)	Energieeffizienz-Kategorie (A-G)
1.5 dCi	110/81	Front	man. 6	99	17	3.8	4.3	A
1.6 dCi	130/96	Front	man. 6	116	20	4.4	5.0	B
1.6 dCi	130/96	Front	Xtronic-Automatik	122	21	4.7	5.4	C
1.6 dCi	130/96	Allrad	man. 6	129	22	4.9	5.6	D

BENZIN	Leistung (PS/kW)	Antrieb	Getriebe	CO <sub>2</sub> -Emissionen (kombiniert g/km)	CO <sub>2</sub> -Emissionen aus der Treibstoffproduktion (g/km)	Treibstoffverbrauch (kombiniert l/100 km)	Energieeffizienz-Kategorie (A-C)
1.2 DIG-T	115/85	Front	man. 6	129	30	5.6	E
1.2 DIG-T	115/85	Front	Xtronic-Automatik	129	30	5.6	E
1.6 DIG-T	163/120	Front	man. 6	134	31	5.8	F

Durchschnitt CO<sub>2</sub>-Emissionen der Personewagen in der Schweiz: 133 g/km.

Aussendesign | Innendesign | Technologie und Leistung | Innenraum | Nissan Intelligent Mobility | Styling und Zubehör

Druck | Schliessen

Seite 1 | Seite 2 | Seite 3 | Seite 4 | Seite 5 | Seite 6





## ELEGANZ PAKET: KULTIVIEREN SIE IHRE FAHRT.

Verleihen Sie Ihrem NISSAN QASHQAI noch mehr Eleganz und Raffinesse. Starten Sie Ihre Zubehörauswahl mit Stossfänger-Stylingelement für vorne und hinten. Fügen Sie schwarze Akzente hinzu. Geben Sie Ihrem QASHQAI Ihren individuellen Look und wählen Sie zweifarbige Leichtmetallfelgen, beleuchtete Einstiegsleisten oder die Unterbodenbeleuchtung aus. Grossartig. Ihr NISSAN QASHQAI spiegelt Ihre Persönlichkeit wider.

## CROSSOVER PAKET: ZEIGEN SIE IHREN STIL.

Ohne Inhalt kein Stil. Verleihen Sie Ihrem NISSAN QASHQAI ein klares Profil mit einem Paket aus Unterfahrschutz vorne und hinten in Kombination mit 19"-Leichtmetallfelgen. Runden Sie die Ausstattung mit praktischem Zubehör wie einem robusten Kindertisch ab.



### ELEGANZ PAKET

Stossfänger-Stylingelement hinten, Chrom-Optik  
Auch in Schwarz erhältlich

Schwarzer Designakzent hinten  
Auch in Pearl White erhältlich

19"-Leichtmetallfelge WIND, diamantgeschliffen, Dark Grey

### ELEGANZ PAKET

Stossfänger-Stylingelement vorne, Chrom-Optik  
Auch in Schwarz erhältlich

### CROSSOVER PAKET

Unterfahrschutz vorne, silberfarben  
Auch in Schwarz erhältlich

19"-Leichtmetallfelge IBISCUS, Glossy Black

### CROSSOVER PAKET

Unterfahrschutz hinten, silberfarben  
Auch in Schwarz erhältlich



Kindersitz



Einstiegsleisten, beleuchtet



19"-Leichtmetallfelge, zweifarbig schwarz und weiss



Kindertisch



Unterbodenbeleuchtung



Schwarze Gummi-Fussmatten, Velours-Fussmatten, Luxus-Textilfussmatten



## FARBEN



VIVID BLUE - M - RCA



CHESTNUT BRONZE - M - CAN



PEARL WHITE - P - QAB



SOLID WHITE - S - 326



SILVER - M - KYO



DARK GREY - M - KAD



NIGHT SHADE - M - GAB



BLACK - M - Z11



INK BLUE - M - RBN



NEW RED - M - NAJ



SOLID RED - S - Z10

S = Solid, M = Metallic, P = Perleffekt

## RÄDER



16"-  
Stahlfelgen



17"-  
Leichtmetallfelgen



18"-  
Leichtmetallfelgen



19"-  
Leichtmetallfelgen

## MASSE

A: Radstand: 2646 mm  
B: Gesamtlänge: 4394 mm  
C: Gesamtbreite: 1806 mm  
D: Gesamthöhe: 1590 mm



## POLSTERUNG

### VISIA



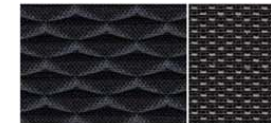
SCHWARZER STOFF

### ACENTA



SCHWARZER STOFF

### OPTION:



SCHWARZE TEILLEDERSITZE  
(STOFF-LEDER-KOMBINATION),  
MONOFORM-DESIGN-SITZE

### TEKNA



SCHWARZE TEILLEDERSITZE  
(STOFF-LEDER-KOMBINATION),  
MONOFORM-DESIGN-SITZE

### TEKNA+



SCHWARZES PREMIUM-NAPPALEDER,  
MONOFORM-DESIGN-SITZE

### OPTION 1:



SCHWARZES PREMIUM-NAPPALEDER,  
MONOFORM-DESIGN-SITZE

### OPTION:



DEEP VIOLET PREMIUM-NAPPALEDER,  
MONOFORM-DESIGN-SITZE

### OPTION 2:



DEEP VIOLET PREMIUM-NAPPALEDER,  
MONOFORM-DESIGN-SITZE





## QUALITÄT VON NISSAN IST DER BESTE BEIFAHREER.



## PERFEKTION DURCH ERFAHRUNG.

Bei allem, was wir tun, denken wir von NISSAN in erster Linie an unsere Kunden. Deshalb wird jede unserer Entscheidungen mit höchster Sorgfalt getroffen und jede Handlung mit ebensolcher Präzision ausgeführt. Von der Idee bis zum fertigen Fahrzeug, von den ersten Tests bis zur offiziellen Vorstellung, vom Kundenservice bis zum Kundenversprechen: Bei NISSAN steckt die Qualität in jedem noch so kleinen Detail.



### AN ALLES GEDACHT

Qualität ist bei uns serienmässig. Deshalb bauen wir jedes unserer Fahrzeuge mit höchster Sorgfalt, um es sowohl komfortabler als auch langlebiger zu machen. Ob innovatives Design, intelligente Technologie oder die durchdachten Details: Unsere grösste Inspiration sind Sie!



### SICHERHEIT

Mit unseren intelligenten Fahrsystemen möchten wir für Ihre grösstmögliche Sicherheit sorgen und Ihnen dabei helfen, Unfälle zu vermeiden. Damit Sie sich voll und ganz auf den Fahrspass konzentrieren können. Unser Intelligenter AROUND VIEW MONITOR für 360° Rundumsicht verwendet vier Kameras. Das ermöglicht Ihnen z. B., Ihr Fahrzeugumfeld aus der Vogelperspektive sehen zu können.



### EXTREME ZUVERLÄSSIGKEIT

Damit wir die maximale Leistung und Zuverlässigkeit garantieren können, bringen wir unsere Fahrzeuge an ihre Grenzen. Bevor eines unserer Autos in die Serienproduktion geht, fahren wir damit nicht nur Millionen von Testkilometern. Wir öffnen und schliessen die Türen und Motorhauben viele tausend Mal und verwenden echten Vulkanstaub aus Japan, um die Stabilität der Fenster zu prüfen.



## KUNDENVERSPRECHEN



UNSER VERSPRECHEN. IHR ERLEBNIS.

**WIR UND UNSERE TEILNEHMENDEN** NISSAN PARTNER HALTEN, WAS WIR VERSPRECHEN. HEUTE, MORGEN UND ÜBERMORGEN. ALS KUNDE VON NISSAN KÖNNEN SIE SICH DARAUF VERLASSEN, DASS WIR OFFEN, EHRlich UND AUFRICHTIG SIND UND UNS UM ALLE ANLIEGEN, FRAGEN UND WÜNSCHE KÜMMERN – **JEDERZEIT.**



**KOSTENLOSER ERSATZWAGEN**



**24/7 PANNEN- UND UNFALL-HILFE**



**PREISVERSPRECHEN\***



**KOSTENLOSER FAHRZEUGCHECK**

NEUGIERIG? WEITERE INFOS UNTER:

[nissan.ch](http://nissan.ch)

EGAL WO, EGAL WANN UND EGAL WAS:

Rufen Sie einfach kostenfrei die **0800 860 900** an und wir sind für Sie da.  
(Für Anrufe aus dem Ausland: +41 44 736 55 50)

\*Das Versprechen gilt nur für Privatkunden bei teilnehmenden NISSAN Partnern. Weitere Voraussetzungen zu den Leistungen können Sie in den Geschäftsbedingungen im Bereich „YOU+NISSAN“ auf [nissan.ch](http://nissan.ch) einsehen.

## NISSAN SERVICE+ WARTUNGSVERTRAG

Der NISSAN SERVICE+ Wartungsvertrag ist eine einfache Methode, um sicherzustellen, dass Ihr NISSAN QASHQAI den Service erhält, der ihm gebührt – und das zu kalkulierbaren Kosten. Ihre Vorteile im Überblick: Service bei allen teilnehmenden NISSAN Partnern + qualifizierte NISSAN Techniker + Verwendung von Original NISSAN Teilen + höherer Wiederverkaufswert durch ordnungsgemässe Wartungen + Übertragbarkeit des Wartungsvertrags bei Weiterverkauf des Fahrzeugs + Preisstabilität.

## NISSAN 5★ ANSCHLUSSGARANTIE

Mit der NISSAN 5★ Anschlussgarantie erhalten Sie auch nach der Herstellergarantie weiterhin Schutz. Sie können die Laufzeit und die Kilometerleistung auswählen, die am besten Ihre Anforderungen erfüllt. Sie profitieren von einem umfangreichen Reparaturkostenschutz – und Ihr NISSAN davon, dass Reparaturarbeiten von geschultem Personal und ausschliesslich mit Original NISSAN Teilen ausgeführt werden. Diese zusätzliche Absicherung stellt eine gute Zukunftsinvestition für Ihren NISSAN QASHQAI dar und ist bei einem Wiederverkauf übertragbar.

### UNSER ANTRIEB SIND SIE!

Sie inspirieren uns zu neuen Ideen. Sie lassen uns in neue Richtungen denken und innovativ sein. Für uns bei NISSAN bedeutet Innovation nicht einfach nur neue Extras und Erweiterungen – für uns heisst Innovation Grenzüberschreitung, um den Standard der Zukunft neu zu definieren. Darum entwickeln wir unerwartete Lösungen, die so kühn und pragmatisch sind wie Ihre Wünsche. Bei NISSAN entwickeln wir Autos, Zubehör und Serviceleistungen, die neue Wege beschreiten, die das Praktische spannend und das Spannende praktisch machen. Damit für Sie jeder gefahrene Kilometer ein Vergnügen ist.



### DER NISSAN QASHQAI BIETET IHNEN:

**3 JAHRE GARANTIE (BIS 100 000 KM)**

**12 JAHRE GARANTIE GEGEN DURCHROSTUNG**

**WARTUNGSINTERVALLE:**

**FÜR DIESELMOTOREN JÄHRlich  
ODER ALLE 30 000 KM**

**FÜR BENZINMOTOREN JÄHRlich  
ODER ALLE 20 000 KM**

Weitere Informationen zu unseren umfangreichen Garantieleistungen und zum Wartungsvertrag finden Sie auf [nissan.ch](http://nissan.ch) oder fragen Sie Ihren NISSAN Händler.



## NISSAN INTELLIGENT MOBILITY

Intelligente Mobilität definiert alles, was wir tun. NISSAN verwendet neueste Technologien, um Autos von einfachen Fahrzeugen in Mobilitätspartner zu verwandeln. Zusammen wird Ihre Fahrt selbstbewusster, vernetzt und aufregend. Selen es Automobile, die gemeinsam mit Ihnen die Fahraufgaben übernehmen, oder Autobahnen, die während der Fahrt Ihr Elektrofahrzeug aufladen – all dies liegt in der nahen Zukunft. Und diese Zukunft nimmt in dem NISSAN, den Sie heute fahren, bereits Gestalt an.

nissan.ch

Erleben Sie die NISSAN Welt auf



Wir haben alles darangesetzt, dass diese Broschüre zum Zeitpunkt des Drucks (Januar 2018) inhaltlich richtig ist. NISSAN Europe ist um die ständige Weiterentwicklung seiner Produkte bemüht und behält sich deshalb das Recht vor, die in dieser Broschüre angegebenen Spezifikationen und abgebildeten Fahrzeuge jederzeit zu ändern. NISSAN Händler werden so schnell wie möglich über solche Änderungen informiert. Aktuelle Informationen erhalten Sie von Ihrem NISSAN Händler. Aufgr und drucktechnischer Beschränkungen können die in dieser Broschüre abgebildeten Farben geringfügig von den tatsächlichen Farbtönen des Lackes oder der Innenausstattungsmaterialien abweichen. Alle Rechte vorbehalten. Der Nachdruck oder die Vervielfältigung, auch auszugsweise, ist ohne vorherige schriftliche Zustimmung von NISSAN Europe verboten. Kundenbetreuung in der Schweiz: NISSAN CENTER EUROPE cmbH (Brühl), Zweigniederlassung Udorf, Postfach 462, Bergmossstrasse 4, 8902 Udorf, Schweiz. nissan.ch oder bei jedem autorisierten NISSAN Händler. Für mehr Informationen über NISSAN oder die Adresse Ihres nächsten NISSAN Händlers wählen Sie 0800 860 800 (gratis).

Diese Broschüre wurde auf chlorfrei gebleichtem Papier gedruckt – MY17 QASHQAI brochure SAL 01/2018 – Gedruckt in der EU. Gestaltet von DESIGNORY, Frankreich und produziert von eg+ worldwide, Tel.: +33 1 49 09 25 35.

Ihr NISSAN Händler:



Innovation  
that excites

# NISSAN QASHQAI



PREISLISTE

gültig ab 12. März 2018

LISTE DE PRIX

valable à partir du 12 mars 2018

LISTINO PREZZI

valevole dal 12 marzo 2018



PREISE, AUSSTATTUNGEN, TECHNISCHE DATEN

	VISIA	ACENTA	TEKNA	TEKNA+
1.2 DIG-T 115 PS (85 kW), 4x2, 6-Gang man.	22 990.–	26 990.–	31 490.–	33 990.–
1.2 DIG-T 115 PS (85 kW), 4x2, Xtronic-Automatik	–	28 990.–	33 490.–	35 990.–
1.6 DIG-T 163 PS (120 kW), 4x2, 6-Gang man.	–	29 390.–	33 890.–	36 390.–
1.5 dCi 110 PS (81 kW), 4x2, 6-Gang man.	25 390.–	29 390.–	33 890.–	36 390.–
1.6 dCi 130 PS (96 kW), 4x2, 6-Gang man.	–	30 290.–	34 790.–	37 290.–
1.6 dCi 130 PS (96 kW), 4x2, Xtronic-Automatik	–	32 290.–	36 790.–	39 290.–
1.6 dCi 130 PS (96 kW), Intelligentes ALL-MODE 4x4i, 6-Gang man.	–	32 890.–	37 390.–	39 890.–
<b>Sicherheit</b>				
Fahrer- und Beifahrerairbag (Beifahrerairbag abschaltbar)	■	■	■	■
Chassis Control Technologie:				
– Intelligente Spurkontrolle	■	■	■	■
– Intelligente Fahrkomfortregelung	■	■	■	■
– Intelligente Motorbremse (nur in Verbindung mit Xtronic-Automatikgetriebe)	–	■	■	■
Seitenairbags vorne	■	■	■	■
Kopfairbags vorne und hinten	■	■	■	■
Anti-Blockiersystem (ABS) mit elektronischer Bremskraftverteilung (EBD)	■	■	■	■
Dritte Bremsleuchte	■	■	■	■
Elektronisches Stabilitätsprogramm (ESP)	■	■	■	■
ISOFIX-Kindersitz-Befestigungspunkte, hinten auf den äusseren Plätzen	■	■	■	■
Kindersicherung an den hinteren Türen	■	■	■	■
Kopfstützen höhenverstellbar auf allen Plätzen	■	■	■	■
Dreipunkt-Sicherheitsgurte auf allen Plätzen	■	■	■	■
Gurtstraffer und Gurtkraftbegrenzer für Sicherheitsgurte, vorne	■	■	■	■
Warnsignal für nicht angelegte Sicherheitsgurte akustisch und Warnlampe, Fahrerseite	■	■	■	■
Fahrerinformationssystem mit 5"-Farbdisplay, Anzeige von:				
– Aussentemperatur, Verbrauch, Treibstoffreserve, Geschwindigkeit, Uhrzeit, Wartungseinstellungen, Reifendruck, Audioinformationen, Informationen zu NISSAN SAFETY SHIELD Technologien, CHASSIS CONTROL Technologien, Navigation, NISSAN Intelligentes ALL-MODE 4x4i	■	■	■	■
– Display, digital, für Kilometerzähler, Tageskilometerzähler, Uhrzeit, Verbrauch, Geschwindigkeitsmesser und Drehzahlmesser, Treibstoffanzeige (abhängig von der Ausstattungsvariante)	■	■	■	■
<b>Fahrerassistenz-Paket:</b>				
– Einparkhilfe vorne und hinten				
– Intelligenter Autonomer Notbrems-Assistent mit Fussgängererkennung				
– Intelligenter Spurhalte-Assistent				
– Verkehrszeichenerkennung				
– Innenspiegel automatisch äblendend				
– Fernlicht-Assistent (nicht für VISIA)				
<b>Komfort</b>				
Ambientebeleuchtung	–	■	■	■
Armlehnen an den Türen	■	■	■	■
Auto-Hold-Funktion (nur in Verbindung mit Schaltgetriebe)	■	■	■	■
Berganfahr-Assistent (nur in Verbindung mit Xtronic-Automatikgetriebe)	–	■	■	■
Dachhimmel:				
– beige	■	■	■	–
– schwarz	–	–	Interieur Premium Nappaleder	■
Elektronische Parkbremse mit automatischer Deaktivierung beim Anfahren	■	■	■	■
Flexi-Board: Modulares Verstausystem im Kofferraum	80.–	■	■	■
Mittelarmlehne vorne und hinten (vorne mit Staufach)	■	■	■	■
Defrosterdüsen für Front- und Heckscheibe	■	■	■	■
Tempomat und Geschwindigkeitsbegrenzer (Speed Limiter)	■	■	■	■

Haltegriffe: – auf der Beifahrerseite vorne – auf den Aussenplätzen, mit Kleiderhaken hinten	■ ■	■ ■	■ ■	■ ■
Innenraumbeleuchtung mit Dimmereffekt	■	■	■	■
Innenspiegel: – abblendbar – automatisch abblendend	■ Fahrerassistenz-Paket VISIA	– ■	– ■	– ■
INTELLIGENT KEY mit Start-/Stopp-Knopf	–	–	■	■
Instrumentenbeleuchtung, regelbar	■	■	■	■
Klimaanlage, manuell, inkl. Pollenfilter	–	–	–	–
Klimaautomatik, 2 Zonen, inkl. Pollenfilter	–	■	■	■
Knieschoner an Mittelkonsole	–	■	■	■
Kofferraumbeleuchtung	■	■	■	■
Laderaumabdeckung herausnehmbar	■	■	■	■
Lenkrad und Schalthebelknopf: – kunststoffummantelt – lederummantelt	■ –	– ■	– ■	– ■
Lenksäule höhen- und längsverstellbar	■	■	■	■
Leselampe vorne	■	■	■	■
Make-Up-Spiegel auf Fahrer- und Beifahrerseite – beleuchtet	–	–	■	■
Rückenlehne asymmetrisch (60:40) umklappbar	■	■	■	■
Fahrer- und Beifahrersitz: – Fahrersitz manuell einstellbar – Fahrersitz elektrisch einstellbar – Beifahrersitz manuell einstellbar – Beifahrersitz elektrisch einstellbar – höhenverstellbar (VISIA nur Fahrersitz) – Lendenwirbelstütze verstellbar – Lendenwirbelstütze Fahrersitz 4-fach verstellbar – Fahrersitz mit Memory-Funktion und Aussenspiegeleinstellung mit 2 Speicherplätzen – Sitzheizung, vorne	■ – ■ ■ ■ ■ – – – –	■ ■ ■ ■ ■ ■ – – – ■	– ■ ■ ■ □ <sup>1)</sup> ■ ■ □ <sup>1)</sup> □ <sup>1)</sup> ■	– – ■ ■ – – ■ ■ ■ ■
Sitzbezüge: – VISIA: Stoff schwarz – ACENTA: Stoff schwarz – Teilleder schwarz (Stoff-Leder-Kombination)	■ – –	– ■ –	– ■ ■	– – –
Interieur Premium Nappaleder in Schwarz oder Deep Violet – Monoform-Design-Sitze – Hochwertige Nappaledersitze mit weicher 3D-Polsterung – Dachhimmel in Schwarz – Fahrer- und Beifahrersitz elektrisch einstellbar – Fahrersitz mit 4-fach verstellbarer Lendenwirbelstütze – Memory-Funktion der Fahrersitz- und Aussenspiegeleinstellung	–	–	1500.–	■
12-Volt-Steckdose an der Mittelkonsole	■	■	■	■
Tankdeckelfernentriegelung	■	■	■	■
Türinnengriffe: – schwarz – verchromt	■ –	– ■	– ■	– ■
<b>Aussen</b>				
Applikationen in Silber in der Stossstange an der Front und am Heck	–	–	■	■
Aussenspiegel: – mit automatischer Anklappfunktion – elektrisch einstellbar, beheizbar, in Wagenfarbe mit integriertem Blinklicht – elektrisch anklappbar – Aussenspiegelkappen Premium silber	– ■ ■ –	– ■ ■ –	■ ■ ■ –	■ ■ ■ ■

<sup>1)</sup> bei Wahl der Option „Interieur Premium Nappaleder“



	VISIA	ACENTA	TEKNA	TEKNA+
Bereifung und Räder:				
– 16"-Stahlfelgen mit vollflächiger Abdeckung und Bereifung 215/65 R16	■	–	–	–
– 17"-Leichtmetallfelgen mit Bereifung 205/60 R17	–	■	–	–
– 18"-Leichtmetallfelgen mit Bereifung 215/65 R18	–	820.–	–	–
– 19"-Leichtmetallfelgen mit Bereifung 225/45 R19	–	–	■	■
– Notrad (145/60 R16 106M)	90.–	90.–	90.– <sup>1)</sup>	–
– Reifenreparaturset <sup>2)</sup>	■	■	■	■
Dachreling silber	–	Design Paket	■	■
Dachreling, Premium silber	–	–	–	■
Panorama-Glasdach	–	Design Paket	700.–	■
Scheiben:				
– Fernsteuerungsfunktion über den Fahrzeugschlüssel	■	■	■	■
– Verbundglas	■	■	■	■
– Wärme- und UV-absorbierend	■	■	■	■
– Frontscheibe, beheizbar (Thermaclear)	–	–	270.–	■
– Seitenscheiben verdunkelt ab der B-Säule	–	NissanConnect	■	■
Heckscheibe beheizbar	■	■	■	■
Scheibenwischer:				
– mit Intervallschaltung vorne und hinten	■	■	■	■
– mit Regensensor	–	■	■	■
Scheinwerfer:				
– Intelligente Fahrlichtautomatik	–	■	■	■
– Fernlicht-Assistent	–	■	■	■
– LED-Tagfahrlicht	■	■	■	■
– Friendly Lighting	■	■	■	■
– Halogen-Hauptscheinwerfer	■	■	–	–
– Voll-LED-Scheinwerfer mit adaptiven Lichtsystem (AFS)	–	■	■	■
– Nebelscheinwerfer	–	■	■	■
– Nebelschlussleuchte	■	■	■	■
Türaussengriffe in Wagenfarbe lackiert	■	■	■	■
<b>Audio</b>				
Audiosystem:				
– Radio-CD-Kombination (2-DIN), Digitalradio (DAB+), 4 Lautsprecher und MP3-, AUX-, USB-Anschluss	■	–	–	–
– Radio-CD-Kombination (2-DIN), Digitalradio (DAB+), 6 Lautsprecher (8 für TEKNA+) und MP3-, AUX-, USB-Anschluss	–	■	■	■
– Premium BOSE® Audiosystem mit 8 Lautsprechern	–	–	600.–	■
– Bluetooth®-Schnittstelle inkl. Freisprecheinrichtung	■	■	■	■
<b>Optionspakete</b>	VISIA	ACENTA	TEKNA	TEKNA+
<b>NISSAN SAFETY SHIELD für 360° Sicherheit:</b>				
– Intelligente Bewegungserkennung	–	–	–	–
– Intelligenter Einpark-Assistent	–	–	–	–
– Intelligente Müdigkeitserkennung	–	–	950.–	■
– Querverkehrs-Warner	–	–	–	–
– Totwinkel-Assistent	–	–	–	–
<b>Fahrerassistenz-Paket VISIA:</b>				
– Intelligenter Autonomer Notbrems-Assistent mit Fussgängererkennung	–	–	–	–
– Intelligenter Spurhalte-Assistent	–	–	–	–
– Verkehrszeichenerkennung	–	–	–	–
– Einparkhilfe, vorne und hinten	880.–	■	■	■
– Innenspiegel automatisch abbblendend	–	–	–	–
– Fernlicht-Assistent (nicht für VISIA)	–	–	–	–
<b>NissanConnect Navigationssystem</b>				
– Navigationssystem mit 7"-Farbdisplay mit Touchscreen inkl. TMC (Traffic Message Channel)	–	–	–	–
– MapCare®: 3 Jahre kostenlose Kartenaktualisierung <sup>3)</sup>	–	–	–	–
– Radio-CD-Kombination mit MP3-Wiedergabe und 6 Lautsprechern	–	1720.–	■	■
– USB-Eingang, iPod®-Gateway	–	–	–	–
– Bluetooth® Audio-Streaming	–	–	–	–
– Rückfahrkamera in Farbe	–	–	–	–
– Smartphone Integration	–	–	–	–
– Digitalradio (DAB+)	–	–	–	–
– Haifisch-Antenne	–	–	–	–
– Seitenscheibe und Heckscheibe verdunkelt ab der B-Säule	–	–	■	■
Intelligenter AROUND VIEW MONITOR für 360° Rundumsicht	–	–	–	–

■ serienmässig □ optional – nicht erhältlich

<sup>1)</sup> Nicht kombinierbar mit der Option Premium Bose® Audiosystem.

<sup>2)</sup> Entfällt bei Wahl der Option Notrad.

<sup>3)</sup> Die kostenlose Kartenaktualisierung ist gebunden an das Fahrzeug und gilt ab Datum der Erstzulassung. Die Kartenaktualisierung wird einmal pro Jahr von Ihrem NISSAN Partner durchgeführt. Bitte fragen Sie Ihren NISSAN Partner nach den Details.

<b>Design Paket</b> – Panorama-Glasdach – Silberne Dachreling	–	900.–	–	–
18"-Leichtmetallfelgen mit Bereifung 215/55/R18	–	820.–	–	–
<b>Farben</b> – Uni-Lackierung (Solid Red Z10) – Uni-Lackierung (Solid White 326) – Metallic-Lackierung – Vivid Blue Metallic (RCA) – Perleffekt-Lackierung (Pearl White QAB)	■ 200.– 790.– 790.– 790.–	■ 200.– 790.– 790.– 790.–	■ 200.– 790.– 790.– 790.–	■ 200.– 790.– 790.– 790.–

## Original NISSAN Zubehör

Beschreibung	Teilenummer	Preis in Fr.
Fussmatten, Velour, Satz à 4 Stück	KE745-HV001	78.–
Einstiegsleisten, Aluminium	KE967-4E100	267.–
Aschenbecher	96536-00Q0A	23.–
Aschenbecher, beleuchtet	F8800-89926	62.–
Sonnenblenden für 2. Sitzreihe	KE966-4E100	184.–
Sonnenblenden für 2. Sitzreihe + kleine Fenster	KE966-4E101	243.–
Kühlbox, 20 l	KS930-00080	126.–
Kleiderbügel, abnehmbar	KS872-99900	85.–
Kindertisch (nur für VISIA und ACENTA)	KE870-4E000	268.–
Smartphone-Halterung 360° drehbar, schwarz	KS289-360BL	42.–
Smartphone-Halterung, magnetisch	KS289-AVMBL	26.–
Tablet-Halterung	KS289-TH0BL	66.–
Smartphone-Becher-Halterung	KE930-00300	59.–
Dachträger, Stahl	KE730-4E500	210.–
Dachträger, Aluminium	KE730-4E510	275.–
Dachbox, klein	KE734-380BK	331.–
Dachbox, mittel	KE734-480BK	372.–
Dachbox, gross	KE734-630BK	508.–
Dachbox, soft, Ranger 90	KE734-RAN90	212.–
Ski-Träger für bis zu 6 Paar Ski	KE738-99996	299.–
Fahrradträger, Stahl	KE738-80100	104.–
Fahrradträger, Luxury	KE738-80010	208.–
Anhängerkupplung, abnehmbar	KE500-4E530	684.–
Anhängerkupplung starr	KE500-4E520	370.–
Fahrradträger, klappbar, 2 Fahrräder (13-polig)	KE738-70213	604.–
Elektrosatz, 13-polig	KE505-4E213	193.–
Trithilfe, montiert auf Rad	KE930-00130	114.–
Sicherheitspaket bestehend aus: 1 Warndreieck, 1 Warnweste	KE930-00022	55.–
Sicherheitspaket bestehend aus: 2 Warndreiecke, 1 Warnweste	KE930-00023	66.–
Sicherheitspaket bestehend aus: 1 Warndreieck, 2 Warnwesten	KE930-00024	59.–
Verbandskasten	KE930-00008	30.–
Verbandskissen	KE930-00007	30.–
Warnweste	KE930-00061	10.–
Warndreieck	KE930-00011	19.–
Warndreiecke (2er-Set)	KE930-00012	29.–



Technische Daten		VISIA, ACENTA, TEKNA, TEKNA+		ACENTA, TEKNA, TEKNA+				
		1.2 l DIG-T Benziner manuelles 6-Gang- Schaltgetriebe	1.5 l dCi Diesel manuelles 6-Gang- Schaltgetriebe	1.2 l DIG-T Benziner Xtronic Automatik- getriebe	1.6 l DIG-T Benziner manuelles 6-Gang- Schaltgetriebe	1.6 l dCi Diesel manuelles 6-Gang- Schaltgetriebe	1.6 l dCi Diesel Xtronic Automatik- getriebe	1.6 l dCi ALL-MODE 4x4i Diesel manuelles 6-Gang- Schaltgetriebe
Sitzplätze		5	5	5	5	5	5	5
Treibstoffverbrauch/Fahrleistung								
Treibstoffart		Benzin nach DIN EN 228 (ROZ 95)	Diesel nach DIN EN 590	Benzin nach DIN EN 228 (ROZ 95)	Benzin nach DIN EN 228 (ROZ 95)	Diesel nach DIN EN 590	Diesel nach DIN EN 590	Diesel nach DIN EN 590
Tankinhalt		55	55	55	65	55	55	65
Treibstoffverbrauch**	städtisch l/100 km	6.6	4.2	6.5	7.4	5.1	5.3	5.7
	ausserstädtisch l/100 km	5.1	3.6	5.2	4.8	4.1	4.4	4.5
	gesamt l/100 km	5.6	3.8	5.6	5.8	4.4	4.7	4.9
Benzinäquivalent		–	4.3	–	–	5.0	5.4	5.6
CO <sub>2</sub> -Emissionen** (Messverfahren nach EU-Norm)		gesamt g/km	129	99	129	134	116	122
CO <sub>2</sub> -Emissionen aus der Treibstoff-Bereitstellung		g/km	30	17	30	31	20	21
Durchschnitt CO <sub>2</sub> -Emissionen der Personenwagen in der Schweiz		g/km			133			
Energieeffizienz-Kategorie		A-G	E	A	E	F	B	C
Höchstgeschwindigkeit		km/h	185	182	173	200	190	183
Beschleunigung von 0–100 km/h		s	10.6	11.9	12.9	8.9	9.9	11.1
Kofferraum/Gewichte								
Kofferrauminhalt nach VDA-Messung								
Sitzbank in hinterster Position		l	430	430	430	430	430	430
– bei umgeklappter Rückbank mit dachhoher Beladung		l	1585	1585	1585	1585	1585	1585
zulässiges Gesamtgewicht		kg	1860	1910	1880	1900	1960	2030
Leergewicht*		kg	1350-1495	1393-1545	1360-1510	1390-1535	1445-1595	1485-1630
Zuladung		kg	365-510	365-517	370-520	365-510	365-515	375-520
Anhängelast bei 12% Steigung	gebremst	kg	1200	1350	1000	1500	1800	1400
	ungebremst	kg	675	692	680	695	723	742
Zulässige Achslast vorne		kg	970	1020	985	1015	1075	1110
Zulässige Achslast hinten		kg	970	970	980	960	970	1005
Maximale Stützlast		kg				100		
Maximale Dachlast		kg				75		

\* Leergewicht entsprechend Richtlinie 95/48/EG. Im angegebenen Wert sind 90 Prozent Tankfüllung sowie 68 kg für den Fahrer und 7 kg für Gepäck berücksichtigt. Diese Angaben repräsentieren nicht das tatsächliche Gewicht der Fahrzeuge, da Sonderausstattungen wie Klimaanlage etc. nicht enthalten sind.

\*\* Wie bei jedem Fahrzeug werden Verbrauch und Fahrleistungen in der Praxis je nach Fahrweise, technischem Zustand, nicht serienmässigen An- und Aufbauten, Strassenbeschaffenheit und örtlichen klimatischen Bedingungen von den nach Prüfnorm ermittelten Werten abweichen.

Technische Daten

Technische Daten		VISIA, ACENTA, TEKNA, TEKNA+		ACENTA, TEKNA, TEKNA+				
		1.2 l DIG-T Benziner manuelles 6-Gang- Schaltgetriebe	1.5 l dCi Diesel manuelles 6-Gang- Schaltgetriebe	1.2 l DIG-T Benziner Xtronic- Automatik- getriebe	1.6 l DIG-T Benziner manuelles 6-Gang- Schaltgetriebe	1.6 l dCi Diesel manuelles 6-Gang- Schaltgetriebe	1.6 l dCi Diesel Xtronic- Automatik- getriebe	1.6 l dCi ALL-MODE 4x4i Diesel manuelles 6-Gang- Schaltgetriebe
Sitzplätze		5	5	5	5	5	5	5
Motor/Kraftübertragung								
Motor/Bauart		Viertakt-Ottomotor		Viertakt-Ottomotor		Diesel		
Hubraum	cm³	1197	1461	1197	1618	1598		
Zylinderzahl/Ventile		4/16		4/16		4/16		
Bohrung x Hub		72.2 x 73.1	76 x 80.5	72.2 x 73.1	79.7 x 81.1	80 x 79.5		
Max. Leistung	kW (PS) bei U/min.	85 (115)/4500	81 (110)/4000	85 (115)/5200	120 (163)/5600	96 (130)/4000		
Max. Drehmoment	Nm bei U/min.	190/2000	260/1750-2500	165/1750	240/2000-4000	320/1750		
Abgasnorm		EURO 6		EURO 6				
Getriebe		manuelles 6-Gang Schaltgetriebe mit Stopp/Start-System	manuelles 6-Gang Schaltgetriebe mit Stopp/Start-System	Xtronic- Automatikgetriebe mit Stopp/Start- System	manuelles 6-Gang Schaltgetriebe mit Stopp/Start-System	manuelles 6-Gang Schaltgetriebe mit Stopp/Start-System	Xtronic- Automatikgetriebe mit Stopp/Start- System	manuelles 6-Gang Schaltgetriebe mit Stopp/Start-System
Antrieb				Vorderradantrieb				ALL-MODE 4x4i
Fahrwerk/Lenkung								
Felgenreösse		VISIA 16 x 65J (Stahlfelgen) ACENTA 17 x 7.0J (Leichtmetallfelgen) ACENTA optional 18 x 7.0J (Leichtmetallfelgen) TEKNA/TEKNA+ 19 x 7.0J (Leichtmetallfelgen)		ACENTA 17 x 7.0J (Leichtmetallfelgen) ACENTA optional 18 x 7.0J (Leichtmetallfelgen) TEKNA/TEKNA+ 19 x 7.0J (Leichtmetallfelgen)				
Reifengrösse		VISIA 215/65 R16 ACENTA 215/60 R17 ACENTA optional 215/55 R18 TEKNA/TEKNA+ 225/45 R19		ACENTA 215/60 R17 ACENTA optional 215/55 R18 TEKNA/TEKNA+ 225/45 R19				
Lenkung				Zahnstangenlenkung mit elektrischer Servounterstützung				
Spurweite vorne	mm			1560				
Spurweite hinten	mm			1560				
Wendekreis innen	m			10.72				

\* Leergewicht entsprechend Richtlinie 95/48/EG. Im angegebenen Wert sind 90 Prozent Tankfüllung sowie 68 kg für den Fahrer und 7 kg für Gepäck berücksichtigt. Diese Angaben repräsentieren nicht das tatsächliche Gewicht der Fahrzeuge, da Sonderausstattungen wie Klimaanlage etc. nicht enthalten sind.

\*\* Wie bei jedem Fahrzeug werden Verbrauch und Fahrleistungen in der Praxis je nach Fahrweise, technischem Zustand, nicht serienmässigen An- und Aufbauten, Strassenbeschaffenheit und örtlichen klimatischen Bedingungen von den nach Prüfnorm ermittelten Werten abweichen.



# PRIX, ÉQUIPEMENTS, CARACTÉRISTIQUES TECHNIQUES

	VISIA	ACENTA	TEKNA	TEKNA+
1.2 DIG-T 115 ch (85 kW), 4x2, man. 6	Prix en Fr., TVA 7.7% incl. 22 990.–	26 990.–	31 490.–	33 990.–
1.2 DIG-T 115 ch (85 kW), 4x2, autom. Xtronic	–	28 990.–	33 490.–	35 990.–
1.6 DIG-T 163 ch (120 kW), 4x2, man. 6	–	29 390.–	33 890.–	36 390.–
1.5 dCi 110 ch (81 kW), 4x2, man. 6	25 390.–	29 390.–	33 890.–	36 390.–
1.6 dCi 130 ch (96 kW), 4x2, man. 6	–	30 290.–	34 790.–	37 290.–
1.6 dCi 130 ch (96 kW), 4x2, autom. Xtronic	–	32 290.–	36 790.–	39 290.–
1.6 dCi 130 ch (96 kW), ALL-MODE 4x4i intelligent, man. 6	–	32 890.–	37 390.–	39 890.–
Sécurité				
Airbag conducteur et passager	■	■	■	■
Airbag passager désactivable	■	■	■	■
Technologie Chassis Control : – contrôle de trajectoire intelligent – contrôle d'assiette intelligent – frein moteur intelligent (seul avec Xtronic)	■ – – –	■ ■ ■ ■	■ ■ ■ ■	■ ■ ■ ■
Airbags latéraux à l'avant	■	■	■	■
Airbags rideaux avant et arrière	■	■	■	■
Système anti-blocage de roue (ABS) avec répartiteur électronique de freinage (EBD)	■	■	■	■
Troisième feu stop	■	■	■	■
Contrôle électronique de stabilité (ESP)	■	■	■	■
Système d'ancrage ISOFIX pour sièges enfant sur les deux places arrière latérales	■	■	■	■
Sécurité enfants sur les portes arrière	■	■	■	■
Appuis-tête réglables sur tous les sièges	■	■	■	■
Ceintures de sécurité à trois points d'ancrage sur tous les sièges	■	■	■	■
Ceintures de sécurité avant avec prétensionneur et limiteur d'effort	■	■	■	■
Signal sonore avertisseur et témoin d'avertissement lorsque la ceinture de sécurité conducteur n'est pas bouclée	■	■	■	■
Lecture directe des informations sur écran 5" TFT, affichage des données suivantes : – température extérieure, consommation, réserve de carburant, vitesse, heure, réglages de maintenance, pression de gonflage, informations audio, information relatives aux technologies NISSAN SAFETY SHIELD, CHASSIS CONTROL, navigation, NISSAN ALL-MODE 4x4i intelligent – affichage numérique du kilométrage, journalier, heure, consommation, tachymètre et compte-tours, jauge de carburant (selon l'équipement)	■ ■ ■ ■	■ ■ ■ ■	■ ■ ■ ■	■ ■ ■ ■
Pack Aide à la conduite : – radar de stationnement avant et arrière – assistant intelligent de freinage d'urgence autonome avec détection des piétons – assistant intelligent de trajectoire – reconnaissance de la signalisation – rétroviseur intérieur avec anti-éblouissement automatique – feux de route intelligents (non disponible sur VISIA)	Pack Aide à la conduite VISIA	■	■	■
Confort				
Éclairage d'ambiance	–	■	■	■
Accoudoirs aux portes	■	■	■	■
Fonction «auto-hold» (avec boîtes manuelles)	■	■	■	■
Aide au démarrage en côte (seul avec Xtronic)	–	■	■	■
Pavillon : – beige – noir	■ – –	■ ■ –	■ ■ Intérieur en cuir nappa premium	– ■ ■
Frein de stationnement électronique (e-PKB) avec désactivation automatique au démarrage	■	■	■	■
Flexi-Board : système de rangement modulaire dans le coffre	80.–	■	■	■
Accoudoir central avant et arrière (avant avec compartiment)	■	■	■	■
Buses de dégivrage pour pare-brise et lunette arrière	■	■	■	■
Régulateur et limiteur de vitesse (Speed Limiter)	■	■	■	■

Poignées de maintien : – du côté passager avant – au-dessus des sièges latéraux arrière avec crochet pour vêtements	■ ■	■ ■	■ ■	■ ■
Éclairage intérieur avec variation d'intensité	■	■	■	■
Rétroviseur intérieur : – anti-éblouissement – système anti-éblouissement automatique	■ – Pack Aide à la conduite VISIA	– ■	– ■	– ■
INTELLIGENT KEY avec bouton Start/Stop	–	–	■	■
Éclairage des instruments réglable	■	■	■	■
Climatisation à réglage manuel, avec filtre à pollen	■	–	–	–
Climatisation automatique bi-zone avec filtre à pollen	–	■	■	■
Protège-genou au niveau de la console centrale	–	■	■	■
Éclairage de coffre	■	■	■	■
Cache de l'espace de rangement amovible	■	■	■	■
Volant et pommeau de levier de vitesses : – gainé plastique – gainé cuir	■ –	– ■	– ■	– ■
Colonne de direction réglable en hauteur et en longueur	■	■	■	■
Liseuse avant	■	■	■	■
Miroir de courtoisie, côté conducteur et passager – éclairé	–	–	■	■
Dossier arrière asymétrique rabattable (60:40)	■	■	■	■
Siège conducteur et passager : – siège conducteur réglable manuellement – siège conducteur à réglage électrique – siège passager réglable manuellement – siège passager à réglage électrique – sièges réglables en hauteur (sur VISIA seul siège conducteur) – sièges avec soutien lombaire réglable – siège conducteur avec soutien lombaire à 4 réglages – siège conducteur avec mémoire de réglage et 2 réglages programmables des rétroviseurs extérieurs – sièges avant chauffants	■ – ■ ■ ■ – – – – –	■ – ■ ■ ■ ■ – – – ■	– – ■ <sup>1)</sup> □ <sup>1)</sup> ■ ■ – □ <sup>1)</sup> □ <sup>1)</sup> ■	– ■ ■ ■ ■ – ■ ■ ■
Selleries : – tissu noir « VISIA » – tissu noir « ACENTA » – semi-cuir noir (mi-cuir, mi-textile)	■ – – –	– ■ –	– – ■	– – –
Intérieur cuir nappa haut de gamme en noir ou Deep Violet : – sièges monoformes – sellerie cuir nappa haut de gamme à matelassage 3D – pavillon en noir – sièges conducteur et passager à réglage électrique – siège conducteur avec soutien lombaire à 4 réglages – siège conducteur et rétroviseurs extérieurs avec fonction mémoire	–	–	1500.–	■
Prise 12V, console centrale	■	■	■	■
Déverrouillage à distance du couvercle du réservoir	■	■	■	■
Poignées intérieures : – noires – chromées	■ –	– ■	– ■	– ■
<b>Extérieur</b>				
Finitions argentées sur les boucliers avant et arrière	–	–	■	■
Rétroviseurs extérieurs : – auto-rabattables – à réglage électrique, chauffants, couleur carrosserie avec clignotant intégré – rabattables électriquement – coques de rétroviseurs extérieurs en argent haut de gamme	– ■ – – –	– ■ – – –	■ ■ ■ ■ –	■ ■ ■ ■ ■
■ de série    – non disponible <sup>1)</sup> avec option intérieur cuir nappa haut de gamme				



	VISIA	ACENTA	TEKNA	TEKNA+
Jantes et pneumatiques :				
- jantes acier 16" avec enjoliveurs et pneumatiques 215/65 R16	■	-	-	-
- jantes alliage léger 17" avec pneumatiques 205/60 R17	-	■	-	-
- jantes alliage léger 18" avec pneumatiques 215/55 R18	-	820.-	-	-
- jantes alliage léger 19" avec pneumatiques 225/45 R19	-	-	■	■
- roue de secours (145/60 R16 106M)	90.-	90.-	90.- <sup>1)</sup>	-
- kit de réparation des pneus <sup>2)</sup>	■	■	■	■
Galerie de toit, argent	-	Pack Design	■	■
Galerie de toit, argent haut de gamme	-	-	-	■
Toit panoramique en verre	-	Pack Design	700.-	■
Vitres :				
- télécommande par clé	■	■	■	■
- verre feuilleté	■	■	■	■
- absorption des UV et de la chaleur	■	■	■	■
- pare-brise chauffant (Thermaclear)	-	-	270.-	■
- vitres latérales teintées à partir du montant B	-	NissanConnect	■	■
Lunette arrière chauffante	■	■	■	■
Essuie-glaces :				
- avec réglage de l'intervalle de balayage, avant et arrière	■	■	■	■
- avec capteur de pluie	-	■	■	■
Phares :				
- feux automatiques intelligents	-	■	■	■
- feux de route intelligents	-	■	■	■
- feux de circulation diurne LED	■	■	■	■
- Friendly Lighting	■	■	■	■
- phares principaux halogènes	■	■	-	■
- phares LED avec système d'éclairage adaptatif avancé (AFS)	-	-	■	■
- feux anti-brouillard	-	■	■	■
- feu de brouillard arrière	■	■	■	■
Poignées extérieures des portes couleur carrosserie	■	■	■	■
<b>Audio</b>				
Système Audio :				
- radio/CD double DIN, 4 haut-parleurs, entrée AUX, MP3 et USB	■	-	-	-
- radio/CD double DIN, 6 haut-parleurs (8 sur TEKNA+), entrée AUX, MP3 et USB	-	■	■	■
- système audio BOSE® haut-de-gamme avec 8 haut-parleurs	-	-	600.-	■
- interface Bluetooth® avec kit mains-libres	-	■	■	■
<b>Packs optionnels :</b>	VISIA	ACENTA	TEKNA	TEKNA+
<b>NISSAN SAFETY SHIELD pour une sécurité à 360° :</b>				
- détection intelligente des mouvements	-	-	950.-	■
- assistant intelligent de stationnement	-	-	-	-
- détection intelligente des signes de fatigue	-	-	-	-
- alerte de trafic transversal	-	-	-	-
- surveillance intelligente des angles morts	-	-	-	-
<b>Pack aide à la conduite VISIA :</b>				
- radar de stationnement avant et arrière	-	-	-	-
- assistant intelligent de freinage d'urgence autonome avec détection des piétons	-	-	-	-
- assistant intelligent de trajectoire	880.-	■	■	■
- reconnaissance de la signalisation	-	-	-	-
- rétroviseur intérieur avec anti-éblouissement automatique	-	-	-	-
- feux de route intelligents (non disponible sur VISIA)	-	-	-	-
<b>Système de navigation NissanConnect :</b>				
- système de navigation avec écran tactile couleur 7" et module TMC (Traffic Message Channel)	-	-	-	-
- MapCare® : 3 ans de mise à jour gratuite des cartes <sup>3)</sup>	-	-	-	-
- radio/CD compatible MP3 et 6 haut-parleurs	-	1720.-	■	■
- port USB, iPod®-Gateway	-	-	-	-
- Audio Streaming Bluetooth®	-	-	-	-
- caméra de recul couleur	-	-	-	-
- intégration Smartphone	-	-	-	-
- radio numérique (DAB+)	-	-	-	-
- antenne aileron	-	-	-	-
- vitres latérales et vitre arrière teintées à partir du montant B	-	-	-	-
AROUND VIEW MONITOR intelligent pour une vision à 360°	-	-	■	■

■ de série - non disponible  
<sup>1)</sup> non disponible avec option système audio BOSE® haut-de-gamme  
<sup>2)</sup> suppression pour option roue de secours

<sup>3)</sup> L'offre de mise à jour est liée au véhicule et valable à compter de la première immatriculation. Elle est offerte 1 fois par an installée chez votre partenaire NISSAN. Consultez-le pour en savoir plus.

<b>Pack Design</b> – toit panoramique en verre – galerie de toit, argent	–	<b>900.–</b>	–	–
– Jantes alliage léger 18" avec pneumatiques 215/55 R18	–	<b>820.–</b>	–	–
<b>Couleurs</b> – Peinture unie (Solid Red Z10) – Peinture unie (Solid White 326) – Peinture métallisée – Vivid Blue Metallic (RCA) – Peinture nacrée (Pearl White QAB)	■ <b>200.–</b> <b>790.–</b> <b>790.–</b> <b>790.–</b>	■ <b>200.–</b> <b>790.–</b> <b>790.–</b> <b>790.–</b>	■ <b>200.–</b> <b>790.–</b> <b>790.–</b> <b>790.–</b>	■ <b>200.–</b> <b>790.–</b> <b>790.–</b> <b>790.–</b>

# Accessoires d’origine NISSAN

Description	Numéro de pièce	Prix en Fr.
Tapis de sol, velours, lot de 4	KE745-HV001	78.–
Seuils Aluminium	KE967-4E100	267.–
Cendrier	96536-00Q0A	23.–
Cendrier, illuminé	F8800-89926	62.–
Pare-soleil arrière (vitres latérales)	KE966-4E100	184.–
Pare-soleil arrière (vitres latérales & pare-brise AR)	KE966-4E101	243.–
Glacière – 20 l	KS930-00080	126.–
Cintre	KS872-99900	85.–
Tablette enfant (seul pour VISIA et ACENTA)	KE870-4E000	268.–
Support pour smartphone (360°), noir	KS289-360BL	42.–
Support pour smartphone, magnétique	KS289-AVMBL	26.–
Support pour tablette (ventouse)	KS289-TH0BL	66.–
Porte-téléphone/gobelet	KE930-00300	59.–
Galerie de toit, acier	KE730-4E500	210.–
Galerie de toit, aluminium	KE730-4E510	275.–
Coffre de toit, petit	KE734-380BK	331.–
Coffre de toit, moyen	KE734-480BK	372.–
Coffre de toit, grand	KE734-630BK	508.–
Coffre de toit, Ranger 90	KE734-RAN90	212.–
Porte-skis/snowboard, 6 paires	KE738-99996	299.–
Porte-vélos, acier	KE738-80100	104.–
Porte-vélos, Premium	KE738-80010	208.–
Attelage amovible	KE500-4E530	684.–
Attelage fixe	KE500-4E520	370.–
Porte-vélos pliable, 2 vélos (13 broches)	KE738-70213	604.–
Faisceau, 13 broches	KE505-4E213	193.–
Marchepied sur roue	KE930-00130	114.–
Kit de sécurité avec 1 triangle, 1 veste	KE930-00022	55.–
Kit de sécurité avec 2 triangles, 1 veste	KE930-00023	66.–
Kit de sécurité avec 1 triangle, 2 vestes	KE930-00024	59.–
Boîte de premiers secours	KE930-00008	30.–
Trousse de premiers secours	KE930-00007	30.–
Veste de sécurité	KE930-00061	10.–
Triangle de pré-signalisation	KE930-00011	19.–
Triangles (lot de 2)	KE930-00012	29.–

Prix TVA de 7.7% incluse, hors montage



Caractéristiques techniques

		VISA, ACENTA, TEKNA, TEKNA+		ACENTA, TEKNA, TEKNA+				
		1.2 l DIG-T essence boîte manuelle 6 vitesses	1.5 l dCi diesel boîte manuelle 6 vitesses	1.2 l DIG-T essence transmission automatique Xtronic	1.6 l DIG-T essence boîte manuelle 6 vitesses	1.6 l dCi diesel boîte manuelle 6 vitesses	1.6 l dCi diesel transmission automatique Xtronic	1.6 l dCi ALL-MODE 4x4i diesel boîte manuelle 6 vitesses
Nombre de places		5	5	5	5	5	5	5
Consommation / performance								
Type de carburant		essence selon DIN EN 228 (ROZ 95)	diesel selon DIN EN 590	essence selon DIN EN 228 (ROZ 95)	essence selon DIN EN 228 (ROZ 95)	diesel selon DIN EN 590	diesel selon DIN EN 590	diesel selon DIN EN 590
Volume de réservoir		55	55	55	65	55	55	65
Consommation de carburant**	cycle urbain l/100 km	6.6	4.2	6.5	7.4	5.1	5.3	5.7
	extra-urbain l/100 km	5.1	3.6	5.2	4.8	4.1	4.4	4.5
	mixte l/100 km	5.6	3.8	5.6	5.8	4.4	4.7	4.9
Équivalent essence	mixte l/100 km	–	4.3	–	–	5.0	5.4	5.6
Émissions de CO <sub>2</sub> (selon norme UE)**	mixte g/km	129	99	129	134	116	122	129
Émissions de CO <sub>2</sub> générées par la production de carburant		30	17	30	31	20	21	22
Émissions de CO <sub>2</sub> moyennes pour une voiture particulière en Suisse				133				
Catégorie de rendement énergétique		A-G	A	E	F	B	C	D
Vitesse maximale		185	182	173	200	190	183	190
Accélération 0–100 km/h		10.6	11.9	12.9	8.9	9.9	11.1	10.5
Volume du coffre/poids								
Volume du coffre (mesure VDA)								
Banquette arrière reculée au maximum	l	430	430	430	430	430	430	430
– avec banquette arrière rabattue et charge à hauteur du toit	l	1585	1585	1585	1585	1585	1585	1585
Poids total admissible	kg	1860	1910	1880	1900	1960	2005	2030
Poids à vide*	kg	1350-1495	1393-1545	1360-1510	1390-1535	1445-1595	1485-1630	1540-1650
Charge maximale		365-510	365-517	370-520	365-510	365-515	375-520	380-490
Charge tractable pour pente de 12%	freinée kg	1200	1350	1000	1500	1800	1400	1800
	non freinée kg	675	692	680	695	723	742	750
Charge admissible sur l'essieu avant		970	1020	985	1015	1075	1110	1110
Charge admissible sur l'essieu arrière		970	970	980	960	970	970	1005
Charge maximale sur point d'appui				100				
Charge admissible sur le toit				75				

\* Poids à vide conformément à la directive 95/48/CE. La valeur indiquée tient compte d'un remplissage du réservoir à 90% ainsi que d'un poids de 68 kg pour le conducteur et de 7 kg pour les bagages. Ces indications ne représentent pas le poids réel des véhicules, car les équipements spéciaux tels que les climatisations etc. ne sont pas compris.

\*\* Comme sur tous les véhicules, la consommation et les performances de conduite différeront des valeurs déterminées grâce à la norme de contrôle en fonction de la conduite, de l'état technique, des transformations ne faisant pas partie du modèle de série, de la qualité de la route et des conditions climatiques locales.

Caractéristiques techniques		VISIA, ACENTA, TEKNA, TEKNA+		ACENTA, TEKNA, TEKNA+				
		1.2 l DIG-T essence boîte manuelle 6 vitesses	1.5 l dCi diesel boîte manuelle 6 vitesses	1.2 l DIG-T essence transmission automatique Xtronic	1.6 l DIG-T essence boîte manuelle 6 vitesses	1.6 l dCi diesel boîte manuelle 6 vitesses	1.6 l dCi diesel transmission automatique Xtronic	1.6 l dCi ALL-MODE 4x4i diesel boîte manuelle 6 vitesses
Nombre de places		5	5	5	5	5	5	5
Moteur et transmission								
Moteur/modèle		moteur à essence à quatre temps		moteur à essence à quatre temps		Diesel		
Cylindrée	cm³	1197	1461	1197	1618	1598		
Nombre de cylindres / soupapes		4/16	4/8	4/16	4/16	4/16		
Alésage x course		mm 72,2 x 73,1	76 x 80,5	72,2 x 73,1	79,7 x 81,1	80 x 79,5		
Puissance max.		kW (ch) à tr/min 85 (115)/4500	81 (110)/4000	85 (115)/5200	120 (163)/5600	96 (130)/4000		
Couple max.		Nm à tr/min 190/2000	260/1750-2500	165/1750	240/2000-4000	320/1750		
Norme de pollution		EURO 6	EURO 6	EURO 6				
Boîte de vitesses		boîte manuelle 6 vitesses avec système Stop/Start	boîte manuelle 6 vitesses avec système Stop/Start	transmission automatique Xtronic avec système Stop/Start	boîte manuelle 6 vitesses avec système Stop/Start	boîte manuelle 6 vitesses avec système Stop/Start	transmission automatique Xtronic avec système Stop/Start	boîte manuelle 6 vitesses avec système Stop/Start
Entraînement				traction avant				ALL-MODE 4x4i
Châssis/direction								
Taille des jantes		VISIA 16 x 6.5J (jantes tôle) ACENTA 17 x 7.0J (jantes alliage léger) ACENTA option 18 x 7.0J (jantes alliage léger) TEKNA/TEKNA+ 19 x 7.0J (jantes alliage léger)		ACENTA 17 x 7.0J (jantes alliage léger) ACENTA option 18 x 7.0J (jantes alliage léger) TEKNA/TEKNA+ 19 x 7.0J (jantes alliage léger)				
Taille des pneus		VISIA 215/65 R16 ACENTA 215/60 R17 ACENTA option 215/55 R18 TEKNA/TEKNA+ 225/45 R19		ACENTA 215/60 R17 ACENTA option 215/55 R18 TEKNA/TEKNA+ 225/45 R19				
Direction				direction à crémaillère avec assistance électrique				
Voie avant		mm		1560				
Voie arrière		mm		1560				
Rayon de braquage intérieur		m		10,72				

\* Poids à vide conformément à la directive 95/48/CE. La valeur indiquée tient compte d'un remplissage du réservoir à 90% ainsi que d'un poids de 68 kg pour le conducteur et de 7 kg pour les bagages. Ces indications ne représentent pas le poids réel des véhicules, car les équipements spéciaux tels que les climatisations etc. ne sont pas compris.

\*\* Comme sur tous les véhicules, la consommation et les performances de conduite différeront des valeurs déterminées grâce à la norme de contrôle en fonction de la conduite, de l'état technique, des transformations ne faisant pas partie du modèle de série, de la qualité de la route et des conditions climatiques locales.

PREZZI, EQUIPAGGIAMENTI, DATI TECNICI

	VISIA	ACENTA	TEKNA	TEKNA+
1.2 DIG-T 115 CV (85 kW), 4x2, man. 6	22 990.–	26 990.–	31 490.–	33 990.–
1.2 DIG-T 115 CV (85 kW), 4x2, autom. Xtronic	–	28 990.–	33 490.–	35 990.–
1.6 DIG-T 163 CV (120 kW), 4x2, man. 6	–	29 390.–	33 890.–	36 390.–
1.5 dCi 110 CV (81 kW), 4x2, man. 6	25 390.–	29 390.–	33 890.–	36 390.–
1.6 dCi 130 CV (96 kW), 4x2, man. 6	–	30 290.–	34 790.–	37 290.–
1.6 dCi 130 CV (96 kW), 4x2, autom. Xtronic	–	32 290.–	36 790.–	39 290.–
1.6 dCi 130 CV (96 kW), ALL-MODE 4x4i intelligente, man. 6	–	32 890.–	37 390.–	39 890.–
<b>Sicurezza</b>				
Airbag conducente e passeggero (airbag passeggero disattivabile)	■	■	■	■
Tecnologia Chassis Control:				
– assistenza intelligente al mantenimento di corsia	■	■	■	■
– regolazione intelligente del comfort di viaggio	■	■	■	■
– freno motore intelligente (solo con Xtronic)	–	■	■	■
Airbag laterali anteriori	■	■	■	■
Airbag a tendina davanti e dietro	■	■	■	■
Sistema anti bloccaggio (ABS) con ripartizione elettronica della forza frenante (EBD)	■	■	■	■
Terza luce di stop	■	■	■	■
Controllo elettronico della stabilità (ESP)	■	■	■	■
Fissaggio ISOFIX per seggiolini, posti posteriori laterali	■	■	■	■
Sicurezza bambini per le porte posteriori	■	■	■	■
Poggiatesta regolabili in altezza su tutti i posti	■	■	■	■
Cinture di sicurezza a tre punti su tutti i posti	■	■	■	■
Pretensionatore e limitatore di sforzo per cinture di sicurezza anteriori	■	■	■	■
Spia luminosa e acustica per cinture di sicurezza non allacciate, sedile conducente	■	■	■	■
Sistema d'informazione per conducente dotato di display a colori da 5", indicazione di:				
– temperatura esterna, consumo, riserva di carburante, velocità ora, impostazioni di manutenzione, pressione pneumatici, informazioni su tecnologie NISSAN SAFETY SHIELD, CHASSIS CONTROL, navigazione, NISSAN ALL-MODE 4x4i intelligente	■	■	■	■
– display digitale per contachilometri totale e parziale, ora, consumo, tachimetro e contagiri, indicatore di livello carburante (in base alla variante di equipaggiamento)	■	■	■	■
Pacchetto di assistenza alla guida:				
– sensori di parcheggio anteriore e posteriore				
– sistema anticollisione frontale intelligente con sistema di rilevamento pedoni				
– assistenza intelligente al mantenimento di corsia				
– riconoscimento segnali stradali				
– retrovisore interno con anabbagliante automatico				
– accensione automatica fari intelligente (non disponibile su VISIA)				
	Pacchetto assist. a guida VISIA	■	■	■
<b>Comfort</b>				
Illuminazione ambientale	–	■	■	■
Braccioli nelle porte	■	■	■	■
Funzione «auto-hold» (per cambio manuale)	■	■	■	■
Assistenza alla partenza in salita (per cambio Xtronic)	–	■	■	■
Sottocielo:				
– beige	■	■	■	–
– nero	–	–	Interni in pelle premium Nappa	■
Freno di parcheggio elettronico con disattivazione automatica all'avviamento	■	■	■	■
Flexi-Board: sistema di stivaggio modulare nel bagagliaio	80.–	■	■	■
Bracciolo centrale, ant. e post. (con vano portaoggetti ant.)	■	■	■	■
Bocchette antiappannamento per parabrezza e lunotto	■	■	■	■
Regolatore e limitatore di velocità (Speed Limiter)	■	■	■	■



- Maniglie d'appiglio:
  - sul lato passeggero, davanti
  - sui posti laterali, con gancio appendiabiti, dietro

Illuminazione abitacolo con effetto dimmer

Retrovisore interno:

- anabbagliante
- anabbagliante automatico

INTELLIGENT KEY con pulsante Start/Stop

Illuminazione strumentazione, regolabile

Impianto di climatizzazione, manuale, con filtro antipolline

Climatizzatore automatico, bi-zona, con filtro antipolline

Imbottitura ad altezza ginocchio su console centrale

Illuminazione bagagliaio

Copertura bagagliaio, estraibile

Volante e pomello della leva del cambio:

- rivestiti in materiale sintetico
- rivestiti in pelle

Piantone dello sterzo regolabile in altezza e profondità

Luce da lettura, anteriore

Specchietto di cortesia nell'aletta parasole, lato conducente e passeggero

– illuminato

Schienale posteriore asimetrico ribaltabile (60:40)

Sedile conducente e passeggero:

- sedile conducente regolabile manualmente
- sedile conducente a regolazione elettrica
- sedile passeggero regolabile manualmente
- sedile passeggero a regolazione elettrica
- sedili regolabili in altezza (su VISIA solo sedile conducente)
- sedili con sostegno lombare regolabile
- sedile conducente con supporto lombare su 4 posizioni
- sedile conducente con funzione memoria e regolazione dei retrovisori esterni su 2 posizioni memorizzabili
- riscaldamento sedili anteriori

Rivestimenti sedili:

- tessuto nero «VISIA»
- tessuto nero «ACCENTA»
- parzialmente in pelle nera (pelle/tessuto)

Pregiati rivestimenti in pelle nappa, nera o Deep Violet:

- sedili in design monoforma
- pregiati sedili in pelle nappa con imbottitura 3D
- sottocielo nero
- sedile conducente e passeggero a regolazione elettrica
- sedile conducente con supporto lombare su 4 posizioni
- sedile conducente e retrovisori esterni con funzione memoria

Presa, 12 Volt, console centrale

Sbloccaggio portello serbatoio dall'abitacolo

Maniglie interne:

- nere
- cromate

**Esterno**

Finiture in argento nel paraurti anteriore e posteriore

Retrovisori esterni:

- ripiegabili elettricamente in automatico
- regolabili e riscaldabili elettricamente, nel colore della vettura con indicatore di direzione integrato
- ripiegabili elettricamente
- calotte specchietti esterni in argento di qualità

■ de série    – non disponibile    <sup>1)</sup> con opzione rivestimenti pelle nappa di qualità

	VISIA	ACENTA	TEKNA	TEKNA+
Pneumatici e ruote: – cerchi in acciaio 16" con copriuota completo e pneumatici 215/65 R16 – cerchi in lega leggera 17" con pneumatici 205/60 R17 – cerchi in lega leggera 18" con pneumatici 215/55 R18 – cerchi in lega leggera 19" con pneumatici 225/45 R19 – ruota di scorta (145/60 R16 106M) – set di riparazione pneumatici <sup>2)</sup>	■ – – – 90.– ■	– ■ 820.– – – 90.– ■	– – – – 90.– <sup>1)</sup> ■ ■	– – – – ■ ■
Barre portatutto, argento	–	Pacchetto Design	■	■
Barre portatutto, argento di qualità	–	–	–	■
Tetto panoramico in vetro	–	Pacchetto Design	700.–	■
Vetri: – con telecomando a chiave – vetro stratificato – ad assorbimento termico e con filtro UV – parabrezza riscaldabile (Thermaclear) – vetri laterali e lunotto schermati dal montante B	■ ■ ■ – –	■ ■ ■ – NissanConnect	■ ■ ■ 270.– ■	■ ■ ■ ■ ■
Lunotto termico	■	■	■	■
Tergicristalli: – a intermittenza, anteriore e posteriore – con sensore pioggia	■ –	■ ■	■ ■	■ ■
Fari: – accensione automatica fari intelligente – assistenza abbaglianti – luci di marcia diurna LED – Friendly Lighting – fari anabbaglianti alogeni – fari full LED con sistema di fari adattivi (adaptive front lighting system) – fari fendinebbia – luci retronebbia	– – ■ ■ ■ ■ – – ■	■ ■ ■ ■ ■ ■ – ■ ■	■ ■ ■ ■ ■ ■ ■ ■ ■	■ ■ ■ ■ ■ ■ ■ ■ ■
Maniglie esterne nel colore della vettura	■	■	■	■
<b>Audio</b> Sistema audio: – combinazione radio/CD, (2 DIN), 4 altoparlanti e presa MP3, AUX, USB – combinazione radio/CD, (2 DIN), 6 altoparlanti (8 su TEKNA+) e presa MP3, AUX, USB – sistema audio BOSE® pregiato con 8 altoparlanti – interfaccia Bluetooth® incl. impianto vivavoce	■ – – – ■	– ■ – – ■	– – 600.– ■	– ■ ■ ■
<b>Pacchetti opzionali:</b> <b>NISSAN SAFETY SHIELD per una sicurezza a 360°:</b> – rilevatore intelligente di movimento – assistenza intelligente al parcheggio – rilevamento intelligente della stanchezza – allerta traffico trasversale – avvisatore intelligente angolo morto	VISIA –	ACENTA –	TEKNA 950.–	TEKNA+ ■
<b>Pacchetto di assistenza alla guida VISIA:</b> – sensori di parcheggio anteriore e posteriore – sistema anticollisione frontale intelligente con sistema di rilevamento pedoni – assistenza intelligente al mantenimento di corsia – riconoscimento segnali stradali – retrovisore interno anabbagliante automatico – accensione automatica fari intelligente (non disponibile su VISIA)	880.–	■	■	■
<b>Sistema di navigazione NissanConnect</b> – sistema di navigazione con display a colori da 7" e touchscreen incl. TMC (Traffic Message Channel) – MapCare®: 3 anni di aggiornamento gratuito delle mappe <sup>3)</sup> – combinazione radio/CD con riproduzione MP3 e 6 altoparlanti – porta USB, ingresso iPod® – streaming audio Bluetooth® – videocamera di retromarcia a colori – integrazione smartphone – radio digitale (DAB+) – antenna pinna di squalo – vetri laterali e lunotto schermati dal montante B	–	1720.–	■	■
AROUND VIEW MONITOR intelligente per una visuale a 360°	–	–	■	■

■ equipaggiamento di serie – non disponibile  
<sup>1)</sup>non disponibile con opzione sistema audio BOSE® pregiato  
<sup>2)</sup>soppressione con opzione ruota di scorta

<sup>3)</sup>L'aggiornamento gratuito delle mappe è legato al veicolo e vale dalla data della prima immatricolazione.  
 L'aggiornamento delle mappe viene eseguito una volta all'anno dal vostro agente NISSAN. Per tutti i dettagli vi invitiamo a rivolgervi al vostro agente NISSAN.

<b>Pacchetto Design</b> – tetto panoramico in vetro – barre portatutto, argento	–	<b>900.–</b>	–	–
Cerchi in lega leggera 18" con pneumatici 215/55 R18	–	<b>820.–</b>	–	–
<b>Colori</b> – vernice monostrato (Solid Red Z10) – vernice monostrato (Solid White 326) – vernice metallizzata – Vivid Blue Metallic (RCA) – vernice perlata (Pearl White QAB)	■ <b>200.–</b> <b>790.–</b> <b>790.–</b> <b>790.–</b>	■ <b>200.–</b> <b>790.–</b> <b>790.–</b> <b>790.–</b>	■ <b>200.–</b> <b>790.–</b> <b>790.–</b> <b>790.–</b>	■ <b>200.–</b> <b>790.–</b> <b>790.–</b> <b>790.–</b>

## Accessori originali NISSAN

Descrizione	Codice di prodotto	Prezzi in Fr.
Tappetini, velluto, set da 4 pz.	KE745-HV001	78.–
Battitacchi, alluminio	KE967-4E100	267.–
Posacenere	96536-00Q0A	23.–
Posacenere, illuminato	F8800-89926	62.–
Tendine parasole finestrini laterali posteriori	KE966-4E100	184.–
Tendine parasole finestrini posteriori e lunotto	KE966-4E101	243.–
Borsa termica – 20 l	KS930-00080	126.–
Gruccia appendiabiti	KS872-99900	85.–
Tavolino (solo per VISIA e ACENTA)	KE870-4E000	268.–
Supporto per smartphone (orientabile 360°), nero	KS289-360BL	42.–
Supporto per smartphone (magnetico)	KS289-AVMBL	26.–
Supporto universale per tablet	KS289-TH0BL	66.–
Portatelefono/bicchiere	KE930-00300	59.–
Portapacchi, acciaio	KE730-4E500	210.–
Portapacchi, alluminio	KE730-4E510	275.–
Box tetto, piccolo	KE734-380BK	331.–
Box tetto, medio	KE734-480BK	372.–
Box tetto, grande	KE734-630BK	508.–
Box tetto, Ranger 90	KE734-RAN90	212.–
Portasci/snowboard, 6 paia	KE738-99996	299.–
Portabici, acciaio	KE738-80100	104.–
Portabici, Luxus	KE738-80010	208.–
Ganci di traino, amovibile	KE500-4E530	684.–
Ganci di traino, fisso	KE500-4E520	370.–
Portabici, basculante, 2 bici (13 poli)	KE738-70213	604.–
Cablaggio, 13 poli	KE505-4E213	193.–
Predellino per ruota	KE930-00130	114.–
Pacchetto sicurezza con 1 triangolo, 1 gilet di sicurezza	KE930-00022	55.–
Pacchetto sicurezza con 2 triangoli, 1 gilet	KE930-00023	66.–
Pacchetto sicurezza con 1 triangolo, 2 gilet	KE930-00024	59.–
Cassetta pronto soccorso	KE930-00008	30.–
Kit pronto soccorso	KE930-00007	30.–
Gilet di sicurezza	KE930-00061	10.–
Triangolo	KE930-00011	19.–
Triangolo (set 2 pz.)	KE930-00012	29.–

Prezzi inclusa IVA al 7,7%, montaggio escluso



Dati tecnici		VISIA, ACENTA, TEKNA, TEKNA+		ACENTA, TEKNA, TEKNA+				
		1.2 l DIG-T Benzina cambio manuale a 6 marce	1.5 l dCi Diesel cambio manuale a 6 marce	1.2 l DIG-T Benzina cambio automatico Xtronic	1.6 l DIG-T Benzina cambio manuale a 6 marce	1.6 l dCi Diesel cambio manuale a 6 marce	1.6 l dCi Diesel cambio automatico Xtronic	1.6 l dCi ALL-MODE 4x4i Diesel cambio manuale a 6 marce
Posti a sedere		5	5	5	5	5	5	5
Consumo di carburante/prestazioni								
Tipo di carburante		Benzina secondo DIN EN 228 (ROZ 95)	diesel secondo DIN EN 590	Benzina secondo DIN EN 228 (ROZ 95)	Benzina secondo DIN EN 228 (ROZ 95)	diesel secondo DIN EN 590	diesel secondo DIN EN 590	diesel secondo DIN EN 590
Capacità serbatoio	l	55	55	55	65	55	55	65
Consumo di carburante** (misurazione secondo norma UE)	urbano l/100 km	6.6	4.2	6.5	7.4	5.1	5.3	5.7
	extraurbano l/100 km	5.1	3.6	5.2	4.8	4.1	4.4	4.5
	ciclo misto l/100 km	5.6	3.8	5.6	5.8	4.4	4.7	4.9
Equivalente benzina	ciclo misto l/100 km	–	4.3	–	–	5.0	5.4	5.6
Emissioni CO <sub>2</sub> ** (misurazione secondo norma UE)	ciclo misto g/km	129	99	129	134	116	122	129
Emissioni CO <sub>2</sub> derivanti dalla messa a disposizione di carburanti	g/km	30	17	30	31	20	21	22
Valore medio delle emissioni di CO <sub>2</sub> delle autovetture in Svizzera	g/km				133			
Categoria d'efficienza energetica	A-G	E	A	E	F	B	C	D
Velocità massima	km/h	185	182	173	200	190	183	190
Accelerazione da 0 a 100 km/h	s	10.6	11.9	12.9	8.9	9.9	11.1	10.5
<b>Volume bagagliaio/pesi</b>								
Volume bagagliaio secondo misurazione VDA								
Divano in posizione arretrata	l	430	430	430	430	430	430	430
– con sedile posteriore abbassato e carico fino al tetto	l	1585	1585	1585	1585	1585	1585	1585
Peso totale ammesso	kg	1860	1910	1880	1900	1960	2005	2030
Peso a vuoto*	kg	1350-1495	1393-1545	1360-1510	1390-1535	1445-1595	1485-1630	1540-1650
Carico	kg	365-510	365-517	370-520	365-510	365-515	375-520	380-490
Carico rimorchiato con pendenza del 12%	frenato kg	1200	1350	1000	1500	1800	1400	1800
	non frenato kg	675	692	680	695	723	742	750
Carico ammesso, asse anteriore	kg	970	1020	985	1015	1075	1110	1110
Carico ammesso, asse posteriore	kg	970	970	980	960	970	970	1005
Carico massimo sul timone	kg				100			
Carico consentito sul tetto	kg				75			

\* peso a vuoto conforme alla direttiva 95/48/CE. Nel valore indicato sono inclusi il 90% di carburante, nonché 68 kg per il conducente e 7 kg per i bagagli. I dati non rappresentano il peso effettivo dei veicoli, poiché non sono inclusi equipaggiamenti speciali come climatizzatori, ecc.

\*\* come per ogni vettura, nella pratica il consumo e le prestazioni possono variare dai valori definiti conformemente alla norma di prova a seconda dello stile di guida, dello stato tecnico, degli accessori opzionali, delle condizioni stradali e delle condizioni atmosferiche locali

Dati tecnici		VISIA, ACENTA, TEKNA, TEKNA+		ACENTA, TEKNA, TEKNA+				
		1.2 l DIG-T Benzina cambio manuale a 6 marce	1.5 l dCi Diesel cambio manuale a 6 marce	1.2 l DIG-T Benzina cambio automatico Xtronic	1.6 l DIG-T Benzina cambio manuale a 6 marce	1.6 l dCi Diesel cambio manuale a 6 marce	1.6 l dCi Diesel cambio automatico Xtronic	1.6 l dCi ALL-MODE 4x4i Diesel cambio manuale a 6 marce
Posti a sedere		5	5	5	5	5	5	5
Motore/transmissione di forza								
Motore/tipologia		quattro tempi a ciclo Otto		quattro tempi a ciclo Otto		diesel		
Cilindrata	cm³	1197	1461	1197	1618	1598		
Numero di cilindri/valvole		4/16	4/8	4/16	4/16	4/16		
Alesaggio x corsa	mm	72.2 x 73.1	76 x 80.5	72.2 x 73.1	79.7 x 81.1	80 x 79.5		
Potenza massima	kW (CV) a giri/min.	85 (115)/4500	81 (110)/4000	85 (115)/5200	120 (163)/5600	96 (130)/4000		
Coppia massima	Nm a giri/min.	190/2000	260/1750-2500	165/1750	240/2000-4000	320/1750		
Norma sui gas di scarico		EURO 6		EURO 6				
Cambio		cambio manuale a 6 marce con sistema Stop/Start	cambio manuale a 6 marce con sistema Stop/Start	cambio automatico Xtronic sistema Stop/Start	cambio manuale a 6 marce con sistema Stop/Start	cambio manuale a 6 marce con sistema Stop/Start	cambio automatico Xtronic sistema Stop/Start	cambio manuale a 6 marce con sistema Stop/Start
Trazione				trazione anteriore				ALL-MODE 4x4i
Telaio/sterzo								
Misura cerchi		VISIA 16 x 6.5J (cerchi in acciaio) ACENTA 17 x 7.0J (cerchi in lega leggera) ACENTA optional 18 x 7.0J (cerchi in lega leggera) TEKNA/TEKNA+ 19 x 7.0J (cerchi in lega leggera)		ACENTA 17 x 7.0J (cerchi in lega leggera) ACENTA optional 18 x 7.0J (cerchi in lega leggera) TEKNA/TEKNA+ 19 x 7.0J (cerchi in lega leggera)				
Misura pneumatici		VISIA 215/65 R16 ACENTA 215/60 R17 ACENTA optional 215/55 R18 TEKNA/TEKNA+ 225/45 R19		ACENTA 215/60 R17 ACENTA optional 215/55 R18 TEKNA/TEKNA+ 225/45 R19				
Sterzo				a pignone e cremagliera, servoassistito elettrico				
Carreggiata anteriore	mm			1560				
Carreggiata posteriore	mm			1560				
Diametro di sterzata, interno	m			10.72				

\* peso a vuoto conforme alla direttiva 95/48/CE. Nel valore indicato sono inclusi il 90% di carburante, nonché 68 kg per il conducente e 7 kg per i bagagli. I dati non rappresentano il peso effettivo dei veicoli, poiché non sono inclusi equipaggiamenti speciali come climatizzatori, ecc.

\*\* come per ogni vettura, nella pratica il consumo e le prestazioni possono variare dai valori definiti conformemente alla norma di prova a seconda dello stile di guida, dello stato tecnico, degli accessori opzionali, delle condizioni stradali e delle condizioni atmosferiche locali

## Abmessungen

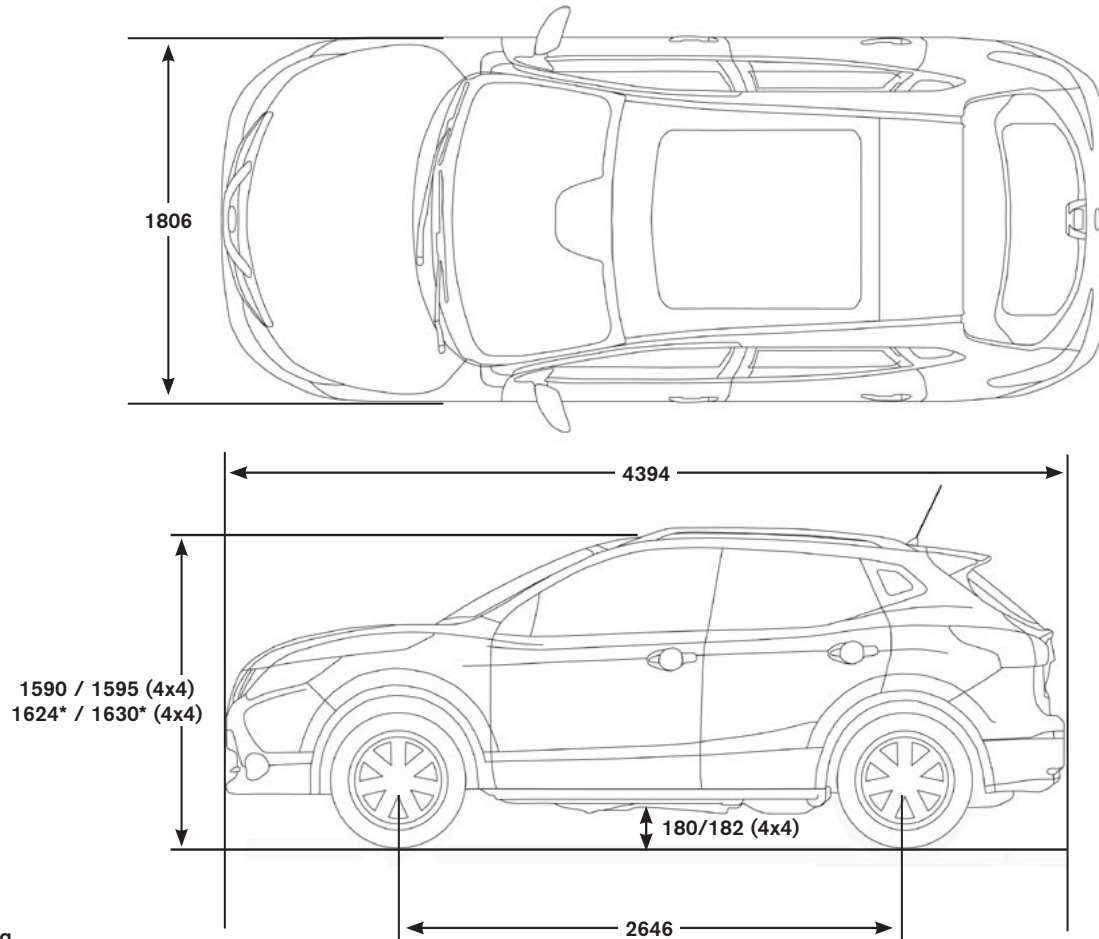
Alle Angaben in mm

## Dimensions

Toutes les indications en mm

## Dimensioni

Tutti i dati sono espressi in mm



\* mit Dachreling



## Abmessungen

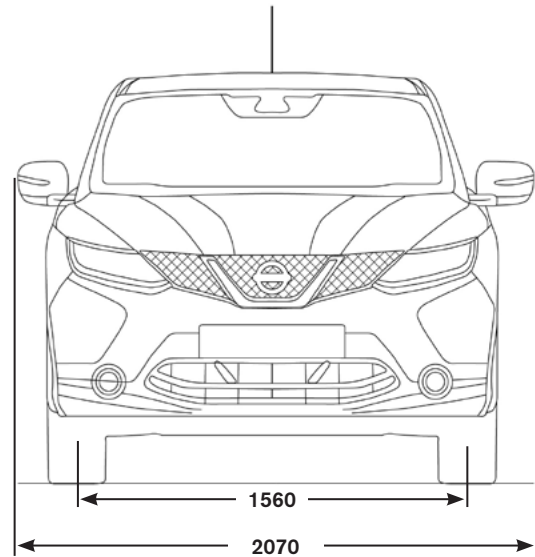
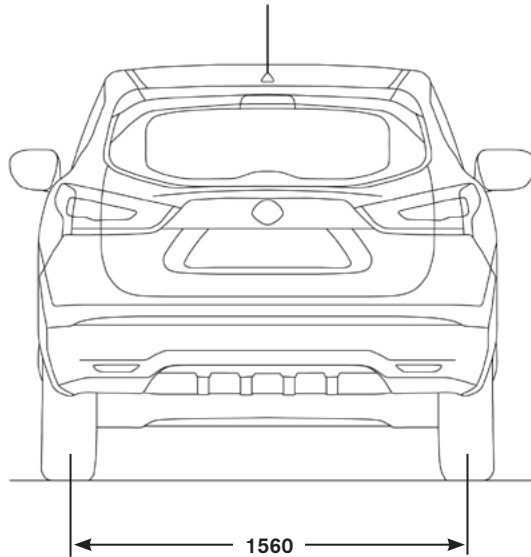
Alle Angaben in mm

## Dimensions

Toutes les indications en mm

## Dimensioni

Tutti i dati sono espressi in mm



NISSAN 5★ ANSCHLUSSGARANTIE

Mit einer NISSAN 5★ Anschlussgarantie fahren Sie nach Ablauf der 3-jährigen Neuwegengarantie entspannt weiter und sind vor unerwarteten Reparaturkosten im Rahmen der Garantiebedingungen umfangreich geschützt.

- Speziell für NISSAN Fahrzeuge
- Umfangreicher Reparaturkostenschutz
- Übertragbar, wenn Sie Ihren NISSAN verkaufen
- Höherer Wiederverkaufswert
- Europaweit gültig
- Einfache Abwicklung
- Zuverlässiger Service

NISSAN 5★ Anschlussgarantie

Modell	Typ	Laufzeit (Monate/max. Kilometerleistung)			
		48/100 000	48/150 000	60/100 000	60/150 000
QASHQAI	J11	Fr. 419.–	Fr. 529.–	Fr. 649.–	Fr. 809.–

Preise inkl. 7.7% Mehrwertsteuer, Änderungen vorbehalten

NISSAN SERVICE+ WARTUNGSVERTRAG

Der NISSAN SERVICE+ Wartungsvertrag stellt sicher, dass Ihr NISSAN Fahrzeug den Service erhält, der ihm gebührt\* - und das zu kalkulierbaren Kosten. Und gleichzeitig erzielt ein Scheckheft gepflegtes Fahrzeug in der Regel einen höheren Wiederverkaufswert.

- Praktisch und flexibel
- NISSAN Originalteile
- Qualifizierte NISSAN Techniker
- Höherer Wiederverkaufswert
- Schutz vor Preissteigerungen
- Anerkannt bei allen teilnehmenden NISSAN Partnern
- Kalkulierbare Kosten

NISSAN Service+ Wartungsvertrag

Modell	Typ	Motor	Laufzeit (Monate/max. Kilometerleistung)		
			36/60 000 (Benziner)	48/80 000 (Benziner)	60/100 000 (Benziner)
QASHQAI	J11	alle	36/90 000 (Diesel)	48/120 000 (Diesel)	60/150 000 (Diesel)
			Fr. 1009.–	Fr. 1409.–	Fr. 1779.–

Preise inkl. 7.7% Mehrwertsteuer, Änderungen vorbehalten

\*gemäss den allgemeinen Vertragsbedingungen des NISSAN Service+ Wartungsvertrags

EXTENSION DE GARANTIE NISSAN 5★

L'extension de garantie NISSAN 5★ vous permet de continuer à utiliser votre véhicule en toute quiétude au-delà de la garantie d'usine. Vous êtes ainsi à l'abri de tout coût de réparation pouvant être couvert par la garantie.

- Spécifiquement dédiée aux véhicules NISSAN
- Prise en charge d'un large éventail de réparations
- Cession en cas de revente de votre NISSAN
- Valorisation de votre capital auto
- Validité dans toute l'Europe
- Aucune avance de frais
- Fiabilité absolue du service

Extension de garantie NISSAN 5★

Modèle	Type	Durée (mois/kilométrage maxi)			
		48/100 000	48/150 000	60/100 000	60/150 000
QASHQAI	J11	Fr. 419.–	Fr. 529.–	Fr. 649.–	Fr. 809.–

Prix avec 7.7% TVA, sous toute réserve de modifications

CONTRAT D'ENTRETIEN NISSAN SERVICE+

Le contrat d'entretien NISSAN SERVICE+ couvre tous les services de votre véhicule\*, et ce à des coûts fixes. De même, un carnet d'entretien soigné vous assure en règle générale une valeur de revente plus élevée.

- Pratique et adaptable
- Pièces NISSAN
- Experts NISSAN
- Capital automobile valorisé
- Prix garantis
- Valable chez tous les agents NISSAN participants
- Coûts d'entretien planifiables

Contrat d'entretien NISSAN Service+

Modèle	Type	Moteur	Durée (mois/kilométrage maxi)		
			36/60 000 (essence)	48/80 000 (essence)	60/100 000 (essence)
QASHQAI	J11	tous	36/90 000 (diesel)	48/120 000 (diesel)	60/150 000 (diesel)
			Fr. 1009.–	Fr. 1409.–	Fr. 1779.–

Prix avec 7.7% TVA, sous toute réserve de modifications

\*selon les conditions du contrat d'entretien NISSAN Service+

ESTENSIONE DELLA GARANZIA NISSAN 5★

Con l'estensione della garanzia NISSAN 5★ potete continuare a guidare in tutta tranquillità la vostra automobile anche dopo la scadenza della garanzia di fabbrica. L'estensione vi offre protezione da costi di riparazione elevati e imprevisti, secondo le condizioni della garanzia.

- Dedicata ai veicoli NISSAN
- Copertura completa per i costi di riparazione
- Trasmissibile, se vendete la vostra NISSAN
- Valore di rivendita più elevato
- Valida in tutta Europa
- Pratiche veloci
- Servizio affidabile

Estensione della garanzia NISSAN 5★

Modello	Tipo	Durata (mesi/chilometraggio max.)			
		48/100 000	48/150 000	60/100 000	60/150 000
QASHQAI	J11	Fr. 419.–	Fr. 529.–	Fr. 649.–	Fr. 809.–

Prezzi IVA 7.7% incl, con riserva di modifiche

CONTRATTO DI MANUTENZIONE NISSAN SERVICE+

Il contratto di manutenzione NISSAN SERVICE+ vi assicura che il vostro veicolo NISSAN riceverà la manutenzione programmata che gli spetta\*, e con costi precalcolati. In aggiunta, un veicolo che riceve una manutenzione regolare ha in genere un prezzo di rivendita superiore.

- Pratico e flessibile
- Ricambi originali NISSAN
- Tecnici NISSAN qualificati
- Valore di rivendita più elevato
- Tutela dagli aumenti di prezzo
- Riconosciuto da tutti gli agenti NISSAN aderenti al programma
- Costi preventivabili

Contratto di manutenzione NISSAN Service+

Modello	Tipo	Motore	Durata (mesi/chilometraggio max)		
			36/60 000 (benzina)	48/80 000 (benzina)	60/100 000 (benzina)
QASHQAI	J11	tutti	36/90 000 (diesel)	48/120 000 (diesel)	60/150 000 (diesel)
			Fr. 1009.–	Fr. 1409.–	Fr. 1779.–

Prezzi IVA 7.7% incl, con riserva di modifiche

\*conformemente alle condizioni generali del contratto di manutenzione NISSAN Service+

NISSAN

## GARANTIELEISTUNGEN

NISSAN gewährt für Ihren Neuwagen folgende Garantien:

**3 Jahre (bis 100 000 km) Neuwagengarantie\***

**3 Jahre Lackgarantie\***

**12 Jahre Garantie gegen Durchrostung\***

\*Es gelten die jeweiligen Garantiebedingungen.

## NISSAN FINANCE

Informationen zu **NISSAN Finance** sowie Auskünfte über die vorteilhaften Konditionen erhalten Sie bei Ihrem NISSAN Händler oder direkt unter der Telefonnummer 0844 825 425 (Ortstarif).

## PRESTATIONS DE GARANTIE NISSAN

Sur toutes les voitures neuves, NISSAN offre les prestations de garantie suivantes :

**Garantie voiture neuve 3 ans (jusqu'à 100 000 km)\***

**Garantie de 3 ans sur la peinture\***

**Garantie anticorrosion de 12 ans\***

\*Offres soumises aux conditions générales de garantie.

## NISSAN FINANCE

Vous obtiendrez des informations concernant **NISSAN Finance** ainsi que des renseignements relatifs à nos conditions avantageuses auprès de votre agent NISSAN ou directement en composant le numéro de téléphone 0844 825 425 (tarif local).

## PRESTAZIONI DI GARANZIA NISSAN

Ogni nuova vettura NISSAN è coperta dalle seguenti prestazioni:

**Garanzia di fabbrica per 3 anni (fino a 100 000 km)\***

**Garanzia di 3 anni sulla verniciatura\***

**Garanzia anticorrosione di 12 anni\***

\*Valgono le corrispettive condizioni di garanzia.

## NISSAN FINANCE

Informazioni su **NISSAN Finance** come pure ragguagli sulle favorevoli condizioni di finanziamento possono essere richieste al vostro agente NISSAN o direttamente al numero di telefono 0844 825 425 (tariffa locale).





# NISSAN QASHQAI

Nissan. Innovation that excites.

Alle Preisangaben in Fr. sind unverbindliche Preisempfehlungen. NISSAN SWITZERLAND behält sich das Recht vor, die Preise sowie die Ausstattungen jederzeit und ohne Voranzeige zu ändern. Ihr NISSAN Händler informiert Sie gerne über etwaige Änderungen. Diese Preisliste ersetzt alle vorgängigen.

Toutes les indications de prix en Fr. sont des recommandations non contraignantes. NISSAN SWITZERLAND se réserve le droit de modifier prix et équipements à tout moment et sans avis préalable. Votre agent NISSAN vous informe volontiers des éventuelles modifications. Cette liste de prix remplace toutes les précédentes.

Tutti i prezzi in Fr. sono prezzi consigliati. NISSAN SWITZERLAND si riserva il diritto di modificare prezzi ed equipaggiamenti in qualsiasi momento e senza preavviso. Il vostro agente NISSAN vi informerà volentieri di eventuali modifiche. Questo listino prezzi sostituisce tutti i precedenti.

## NISSAN SWITZERLAND

NISSAN CENTER EUROPE GMBH (Brühl),  
Zweigniederlassung Urdorf  
Bergermoosstrasse 4  
Postfach  
CH-8902 Urdorf  
[www.nissan.ch](http://www.nissan.ch)