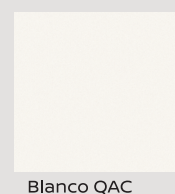


Nissan Sentra

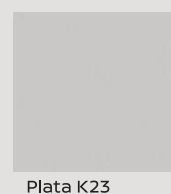
Especificaciones	Advance	SR	Exclusive
Motor	MRA8DE		
Desplazamiento (L)	1.8		
Número y disposición de cilindros	4L		
Número de válvulas	16 (DOHC)		
Potencia neta (CV @ rpm)	131@6,000		
Torque neto (NM @ rpm)	173@3,600		
Sistema de alimentación de combustible	Inyección electrónica secuencial multipunto con control de apertura de válvulas continuamente variable (CVTCS)		
Transmisión	Manual de 6 velocidades	Xtronic® CVT	
Dirección	Asistida eléctricamente sensible a la velocidad del vehículo		
Suspensión	Independiente tipo Mc Pherson con barra estabilizadora		
Delantera	Barra de torsión con barra estabilizadora		
Trasera	Disco		
Frenos	Estándar		
Sistema ABS, BA y EBD	Disco ventilado 280 mm		
Delanteros	Disco		
Traseros	Disco		
Dimensiones exteriores (mm)			
Largo	4,636		
Ancho	1,505	1,761	1,509
Distancia entre ejes	2,700		
Llantas			
Llantas	Aluminio 16"	Aluminio 17" (Sport)	Aluminio 17"
Ruedas	205 / 55 R16	205 / 50 R17	
Rueda de auxilio	Aceros 16"	Aceros 17"	
Capacidades (L)			
Tanque de combustible	52		
Capacidad de baúl	503		
Peso (kg)			
Peso vehicular (MT)	1,282	—	—
Peso bruto vehicular (MT)	1,672	—	—
Peso vehicular (CVT)	1,286	1,322	1,326
Peso bruto vehicular (CVT)	1,676	1,712	1,716
Equipamiento	Advance	SR	Exclusive
Interior			
Aire acondicionado automático de doble zona	-	-	-
Apertura eléctrica de portaequipaje y apertura remota de tapa de combustible	-	-	-
Asiento del conductor deslizable, reclinable y con ajuste de altura manual	-	-	-
Asiento del pasajero deslizable, reclinable y con ajuste manual	-	-	-
Asiento trasero rebatible 60/40	-	-	-
Tapizados de cuero	—	—	-
Consola central delantera con compartimiento	-	-	-
Cristales eléctricos con apertura / cierre de un solo toque (conductor) y sistema antiopresión	-	-	-
Descansabrazos central en asiento trasero con portavasos	-	-	-
Desempañador trasero con temporizador	-	-	-
Detalles acabados tipo hidrográfico	—	-	—
Espejo retrovisor día-noche manual / automático / con brújula	-/-	-/-	-/-

Equipamiento	Advance	SR	Exclusive
Interior			
Guantera con iluminación y cerradura	-	-	-
Portales y luces de mapa	-	-	-
Revistero en el respaldo del asiento conductor / pasajero	-/-	-/-	-/-
Seguros eléctricos con apertura a control remoto	-	-	-
Sistema de audio con pantalla 5" Aux/USB/CD/Bluetooth® y 6 parlantes	-	—	—
Sistema de audio con pantalla táctil 7" Aux/USB/Bluetooth®/Android Auto®/CarPlay® y 6 parlantes	—	-	—
Sistema de audio Bose® con pantalla táctil 7" Aux/USB/Bluetooth®/Android Auto®/CarPlay® y 8 parlantes	—	—	-
Tomacorriente 12V	-	-	-
Parasol con espejo iluminado, extensión y sujetador de documentos (conductor)	-	-	-
Volante Sport 370Z forrado en cuero con ajuste de altura y profundidad	-	-	-
Exterior			
Antena en luneta trasera	-	-	-
Baúl con iluminación	-	-	-
Espejos exteriores rebatibles manualmente	-	-	-
Espejos exteriores de ajuste eléctrico (color carrocería)	-	-	-
Faros de halógeno/encendido y apagado automático	-/-	-/-	-/-
Faros antiniebla delanteros	-	-	-
Paragolpes delantero y trasero color carrocería	-	-	-
Limpiaparabrisas intermitente de velocidad variable sensible a la velocidad	-	-	-
Luces traseras tipo LED	-	-	-
Manijas de puerta cromadas	-	-	-
Techo eléctrico de un solo toque para apertura y cierre con sistema de opresión	—	-	-
Spoilers laterales y trasero	—	-	—
Tercera luz de freno (LED)	-	-	-
Confort y tecnología			
Botón de arranque	-	-	-
Cámara de reversa	-	-	-
Computadora de viaje	-	-	-
Controles al volante de audio, manos libres vía Bluetooth® y velocidad crucero	-/-	-/-	-/-
Llave inteligente (iKey®) con función de apertura / cierre de seguros de puerta y baúl	-	-	-
Sistema de llamadas manos libres vía Bluetooth®	-	-	-
Seguridad activa y pasiva			
Alarma antirrobo e inmovilizador	-	-	-
Barras de protección lateral	-	-	-
Bolsas de aire frontales (conductor y pasajero)	-	-	-
Bolsas de aire laterales	—	-	-
Bolsas de aire tipo cortina	—	-	-
Alerta de Punto Ciego (BSW) / Alerta de Tráfico Cruzado (CTA)	-/-	-/-	-/-
Cabeceras delanteras con ajuste de altura	-	-	-
Cabeceras traseras integradas	-	-	-
Cinturones de seguridad delanteros con pretensionador, limitador de opresión y ajuste de altura	-	-	-
Sistema de anclaje para silla de bebé en asiento trasero (LATCH)	-	-	-
Zona de absorción de impactos delantera y trasera	-	-	-
Control de estabilidad y tracción	-	-	-

WWW.NISSAN.COM.AR 0810-122-6477 [f/nissanargentina](#) [i/nissanargentina](#) [t/nissanargentina](#) [y/nissanargentina](#)



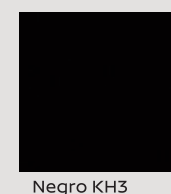
Blanco QAC



Plata K23



Gris Oxford KAD



Negro KH3



Rojo A20



Rojo Burdeos NAH



Azul Orión RAQ



Azul Eléctrico RAY



Negro

MODELO: SENTRA. ORIGEN DEL VEHÍCULO: MÉXICO. IMAGEN MERAMENTE ILUSTRATIVA Y NO CONTRACTUAL. CONSULTE A SU CONCESIONARIO DE LA RED DE NISSAN ARGENTINA S.A. SOBRE LAS CARACTERÍSTICAS, ACCESORIOS Y ESPECIFICACIONES TÉCNICAS DEL VEHÍCULO SEGÚN DISPONIBILIDAD, MODELO Y VERSIÓN. NISSAN ARGENTINA S.A. SE RESERVA EL DERECHO DE MODIFICAR LAS CARACTERÍSTICAS Y ESPECIFICACIONES DE SUS VEHÍCULOS SIN PREVIO AVISO. RESERVADOS TODOS LOS DERECHOS. NISSAN ARGENTINA S.A., MAIPÚ 267, PISO 13°, CABA.

Cliente: NISSAN

Archivo: FICHA Sentra A3

Medio:

Medida:

Distorsión: 100 %

Fecha: 26/10/11

Tarea: 000014

Colores: C M Y K

Especiales:

Producción Gráfica: sergio palermo

Dir. Arte

Redactor

Cuentas

TBWA\

Contactos: Dpto. Producción Gráfica: A. M. de Justo 270 Piso 1 • Tel.: 5252.1170 (126) • Sergio Palermo 1534362006